

平成 29 年 度

(平成29年4月1日～平成30年3月31日)

特別養護老人ホーム外房 実績報告書

社会福祉法人 外 房

介護老人福祉施設

(千葉県指定1277400030)

特別養護老人ホーム 外房

目 次

1. 職員状況	
1-1 職員の配置状況	1
1-2 職員の在籍年数	1
1-3 職員の各種資格人数	1
1-4 職員の退職者数	1
2. 利用者状況	
2-1 介護度別構成比	2
2-2 介護度別利用状況	2
2-3 利用地域別状況	3
2-4 退所理由状況	3
2-5 月別延べ人数・稼動状況	4
2-6 利用者年齢状況	4
2-7 利用期間別状況	4
2-8 平均単価	5
3. 利用者の身体状況	
3-1 利用者の基礎能力	
3-1-① 身体障害	5
3-1-② 視力	5
3-1-③ 聴力	5
3-1-④ 言語	5
3-2 利用者のADL状況	
3-2-① 入浴状況	6
3-2-② 移動状況	6
3-2-③ 食事摂取状況	7
3-2-④ 排泄状況	7
3-3 利用者の病状	
3-3-① 月別受診状況	8
3-3-② 入院状況	8
4. ボランティア活動状況	9
5. 地域との交流活動	9
6. 研修・実習受け入れ状況	9
7. 職員施設外研修実施状況	10-1 10-2
8. 利用者の給食状況	
8-1 栄養摂取状況	11
8-2 食事状況	11
8-3 主・副食状況	11

1-1 職員の配置状況

特養

	常勤	非常勤	嘱託	計
施設長	1			1
相談役		1		1
事務員	2			2
生活相談員	1			1
介護支援専門員	1			1
介護職員	13	14	1	28
看護職員	3			3
栄養士	1			1
宿直員		2		2
介護支援員		2		2
医師			1	1
歯科医師			1	1
産業医			1	1
理学療法士			1	1
計	22	19	5	46

単位:人

1-2 職員の平均在籍年数

1-3 各種資格人数

	常勤	非常勤		
事務職員	15年0ヶ月		介護福祉士	32
生活相談員(在宅含)	14年8ヶ月		ヘルパー2級	12
介護支援専門員	8年0ヶ月		介護支援専門員	3
介護職員(在宅含)	9年5ヶ月	8年5ヶ月	看護師	1
看護職員(在宅含)	8年5ヶ月		准看護師	4
栄養士	0年10ヶ月		管理栄養士	1
宿直職員		1年5ヶ月	社会福祉主事	7

※複数取得者含

1-4 退職者数

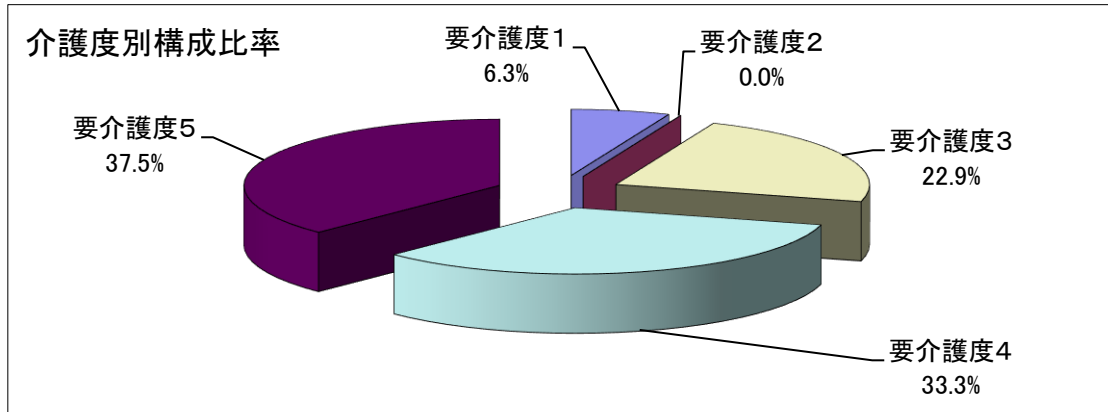
	常勤	非常勤
事務職員(副施設長含む)		
生活相談員(在宅含)		
介護支援専門員		
介護職員(在宅含)		
看護職員(在宅含)		
栄養士	1	
宿直職員		

2. 利用者状況

2-1 介護度別構成比

介護度	計	措置者	介護保険
要介護度1	3	0	3
要介護度2	0	0	0
要介護度3	11	1	10
要介護度4	16	0	16
要介護度5	18	0	18
合計	48	1	47
平均介護度			3.87

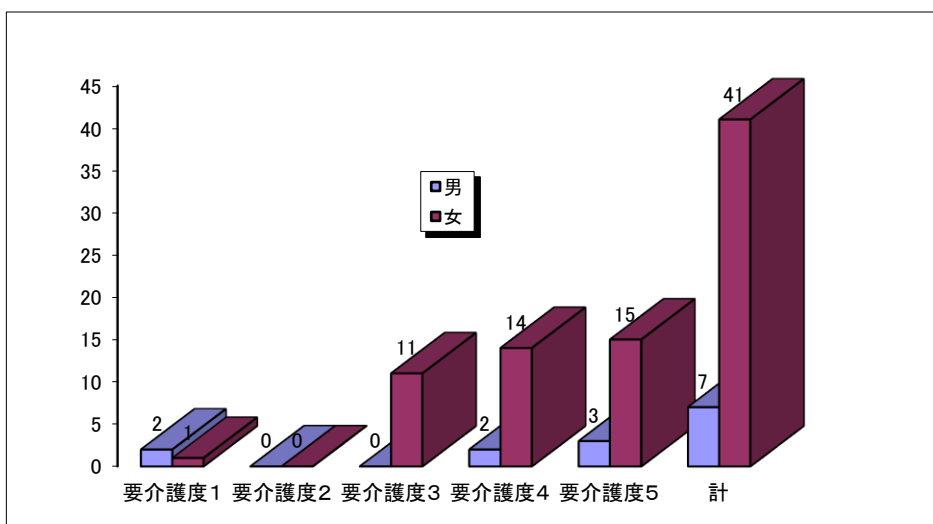
単位:人



2-2 介護度別利用者状況

介護度	男	女
要介護度1	2	1
要介護度2	0	0
要介護度3	0	11
要介護度4	2	14
要介護度5	3	15
計	7	41

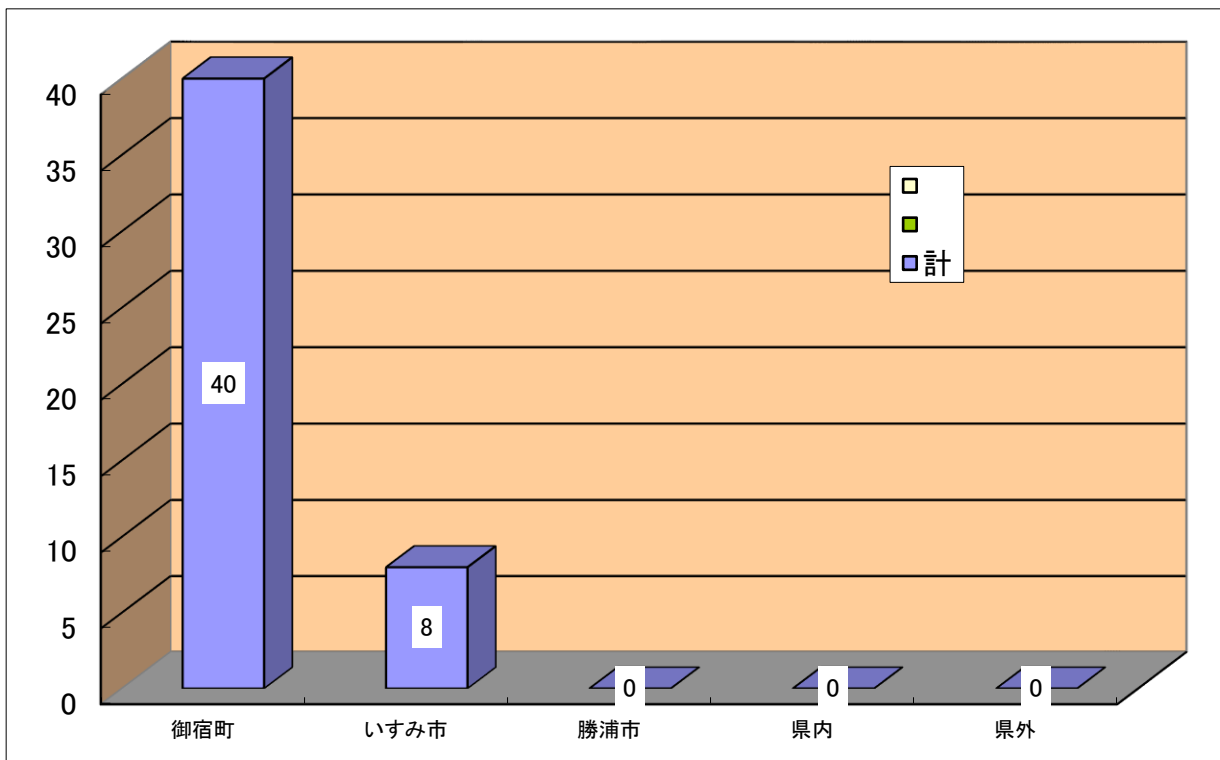
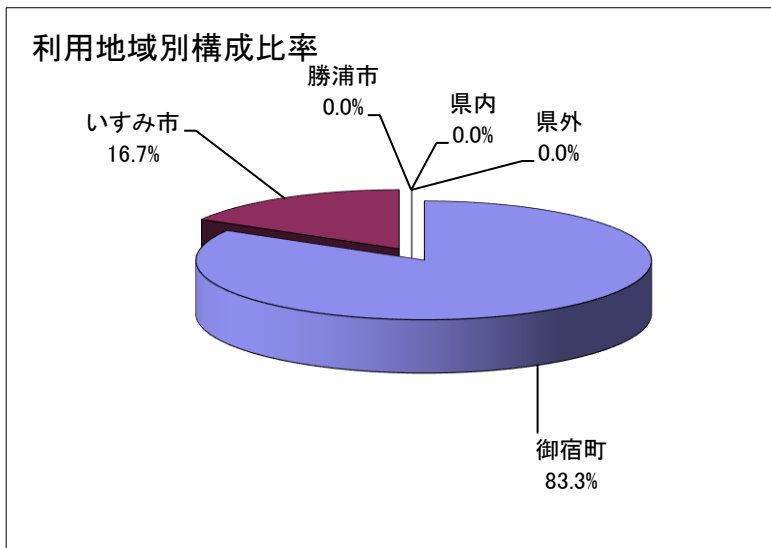
単位:人



2-3 利用地域別状況

		計
夷隅郡市	御宿町	40
	いすみ市	8
	勝浦市	0
	県内	0
	県外	0
	計	48

単位:人



2-4 退所理由状況

長期入院	1
死亡	9
他介護施設	0
自宅	0
計	10

単位:人

2-5 月別延べ人数稼働状況

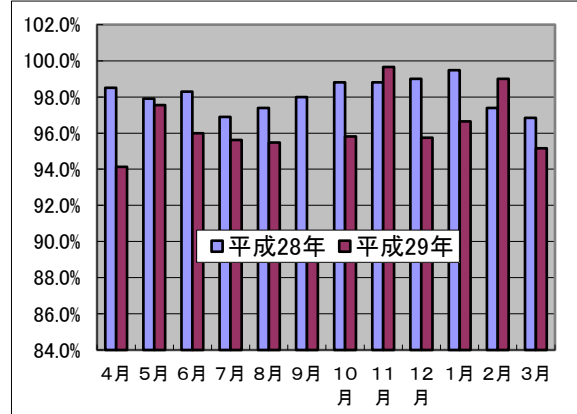
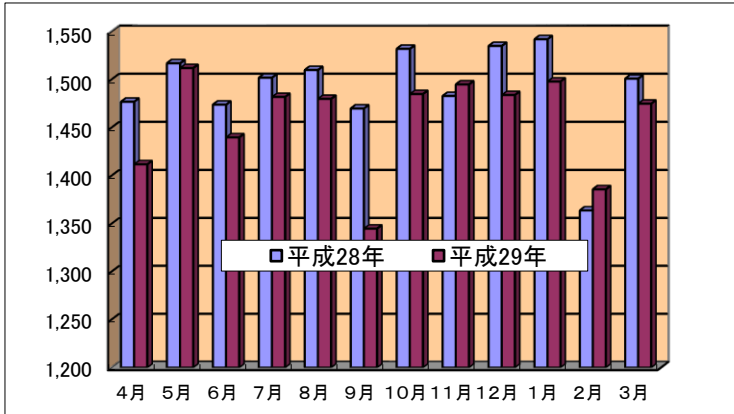
述べ人数

単位:人

	4月	5月	6月	7月	8月	9月	10月	11月	12月	1月	2月	3月	/日平均
平成28年	1,477	1,517	1,474	1,502	1,510	1,470	1,532	1,483	1,535	1,542	1,364	1,501	49.06
平成29年	1,412	1,512	1,440	1,482	1,480	1,345	1,485	1,495	1,484	1,498	1,386	1,475	47.93

稼働率

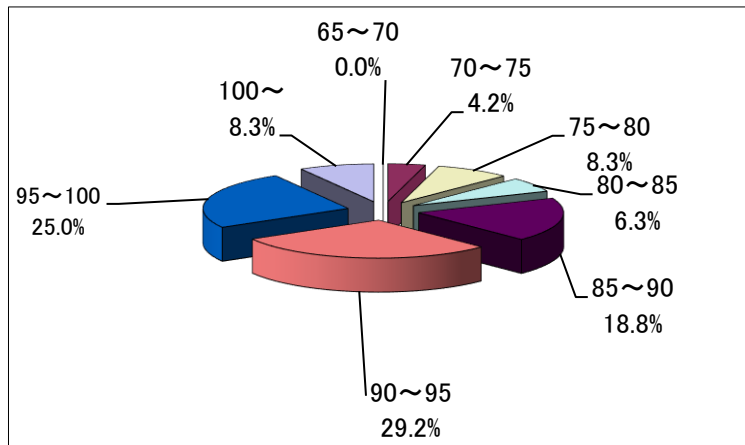
	4月	5月	6月	7月	8月	9月	10月	11月	12月	1月	2月	3月	/月平均
平成28年	98.5%	97.9%	98.3%	96.9%	97.4%	98.0%	98.8%	98.8%	99.0%	99.5%	97.4%	96.8%	98.1%
平成29年	94.1%	97.5%	96.0%	95.6%	95.5%	89.7%	95.8%	99.7%	95.7%	96.6%	99.0%	95.2%	95.9%



2-6 利用者年齢状況

	65	65~70	70~75	75~80	80~85	85~90	90~95	95~100	100~	平均年齢
計	0	0	2	4	3	9	14	12	4	89.11歳
男	0	0	1	2	1	2	1	1	0	84.3歳
女	0	0	1	2	2	7	13	11	4	91.0歳

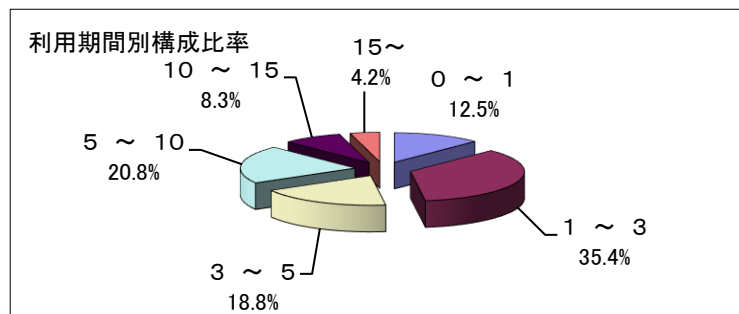
単位:人



2-7 利用期間別状況

在所期間(年)	計	男性	女性
0 ~ 1	6	0	6
1 ~ 3	17	2	15
3 ~ 5	9	3	6
5 ~ 10	10	1	9
10 ~ 15	4	1	3
15~	2	0	2

単位:人



2-8 平均単価

	月平均単価
平成28年度	320,022円
平成29年度	323,736円

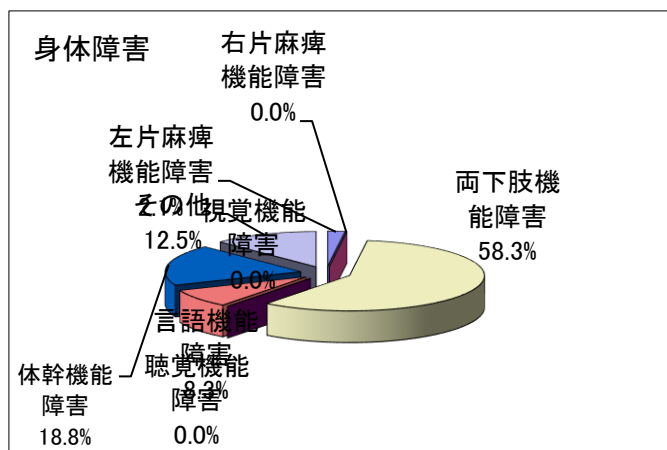
3. 利用者の身体状況

3-1 利用者の基礎能力

3-1-① 身体障害

	計	男	女
左片麻痺機能障害	1	1	
右片麻痺機能障害	0		
両下肢機能障害	28	3	25
視覚機能障害	0		
聴覚機能障害	0		
言語機能障害	4	1	3
体幹機能障害	9	1	8
その他	6	1	5
計	48	7	41

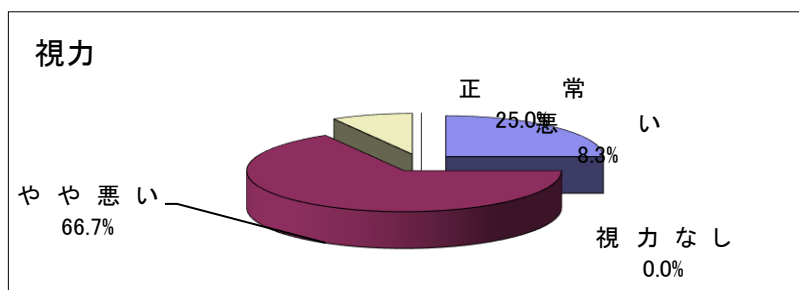
単位:人



3-1-② 視力

視力		
正	常	12
やや	悪い	32
悪	い	4
視力	なし	0
計		48

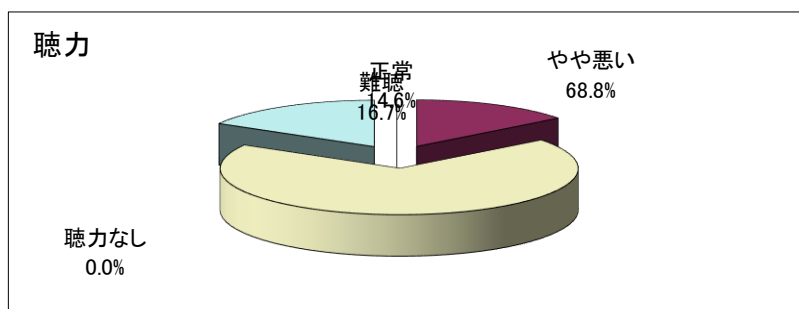
単位:人



3-1-③ 聴力

聴力		
正	常	7
やや	悪い	33
難	聴	8
聴力	なし	0
計		48

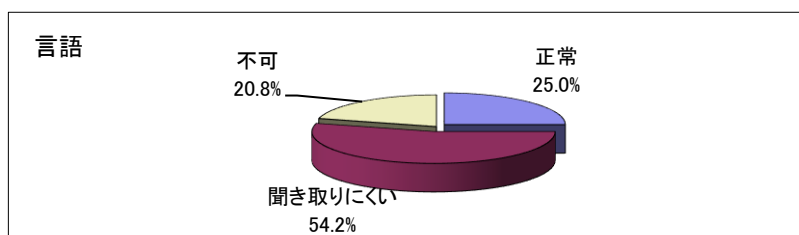
単位:人



3-1-④ 言語

言語		
正	常	12
聞き	取りにくい	26
不	可	10
計		48

単位:人

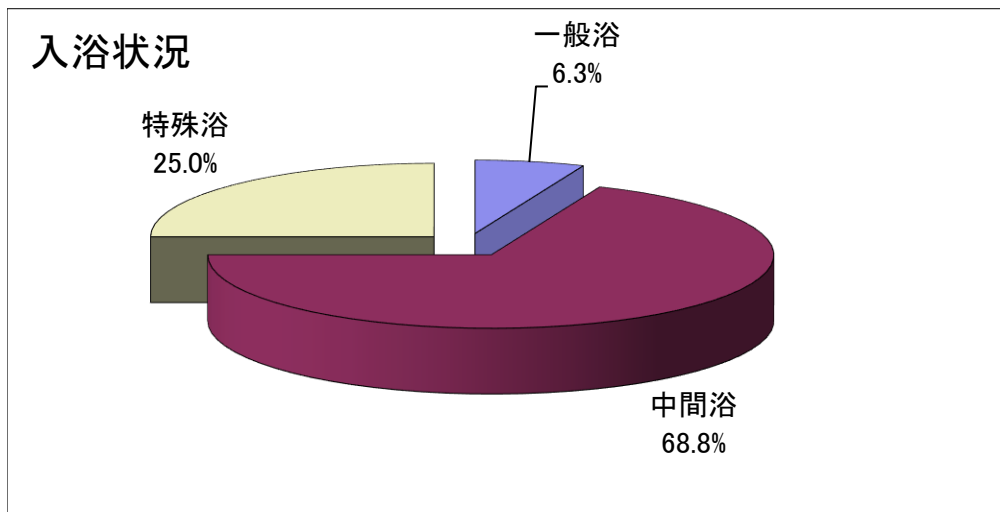


3-2 利用者のADL状況

3-2-① 入浴状況

種 別	人 数
一 般 浴	3
中 間 浴	33
特 殊 浴	12

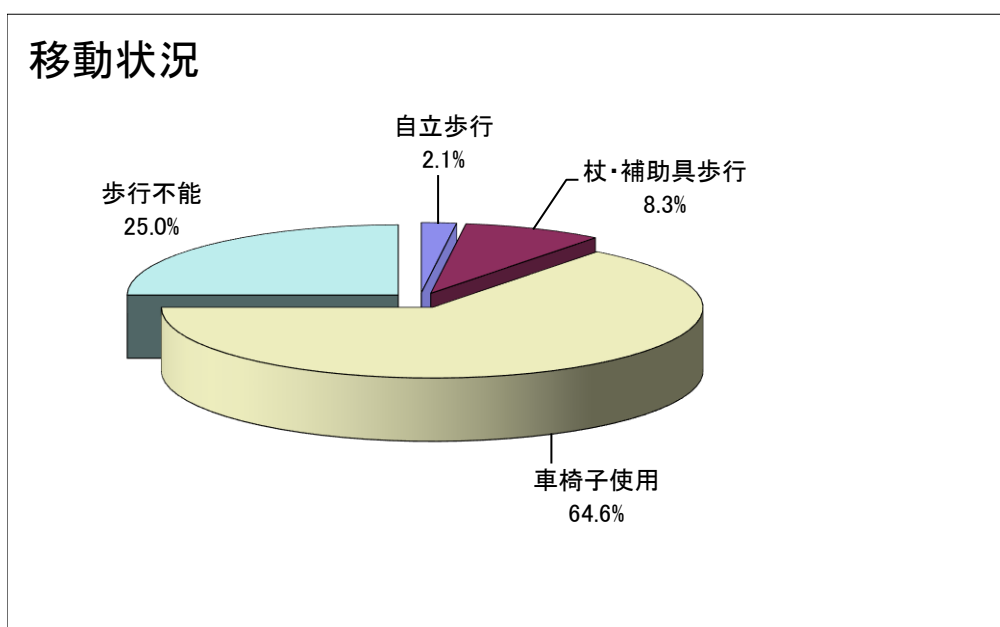
単位:人



3-2-② 移動状況

種 別	人 数
自 立 歩 行	1
杖・補助具歩行	4
車 椅 子 使 用	31
歩 行 不 能	12

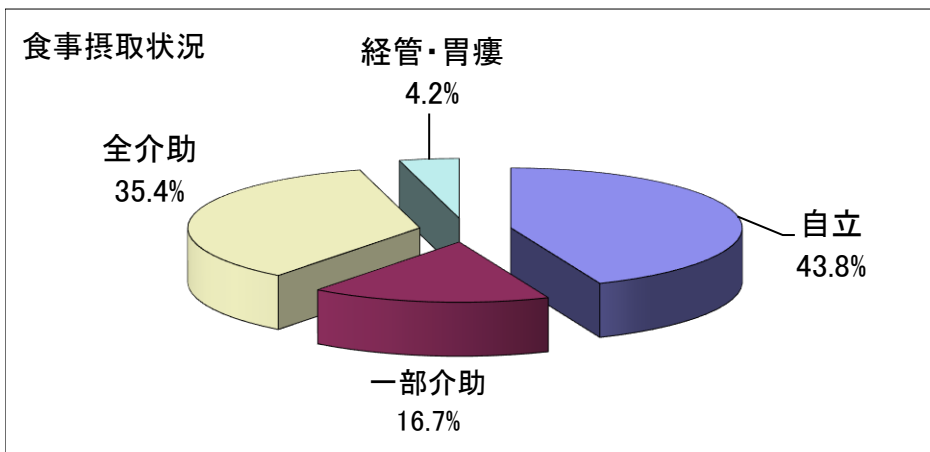
単位:人



3-2-③ 食事摂取状況

種 別	人 数
自 立	21
一 部 介 助	8
全 介 助	17
経 管 ・ 胃 瘻	2
計	48

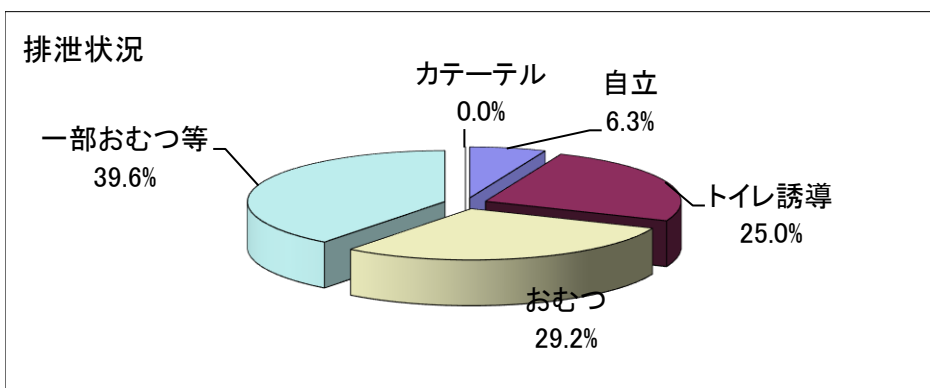
単位:人



3-2-④ 排泄状況

種 別	人 数
自 立	3
ト イ レ 誘 導	12
お む つ	14
一 部 お む つ 等	19
カ テ ー テ ル	0
計	48

※常時オムツ使用者
単位:人

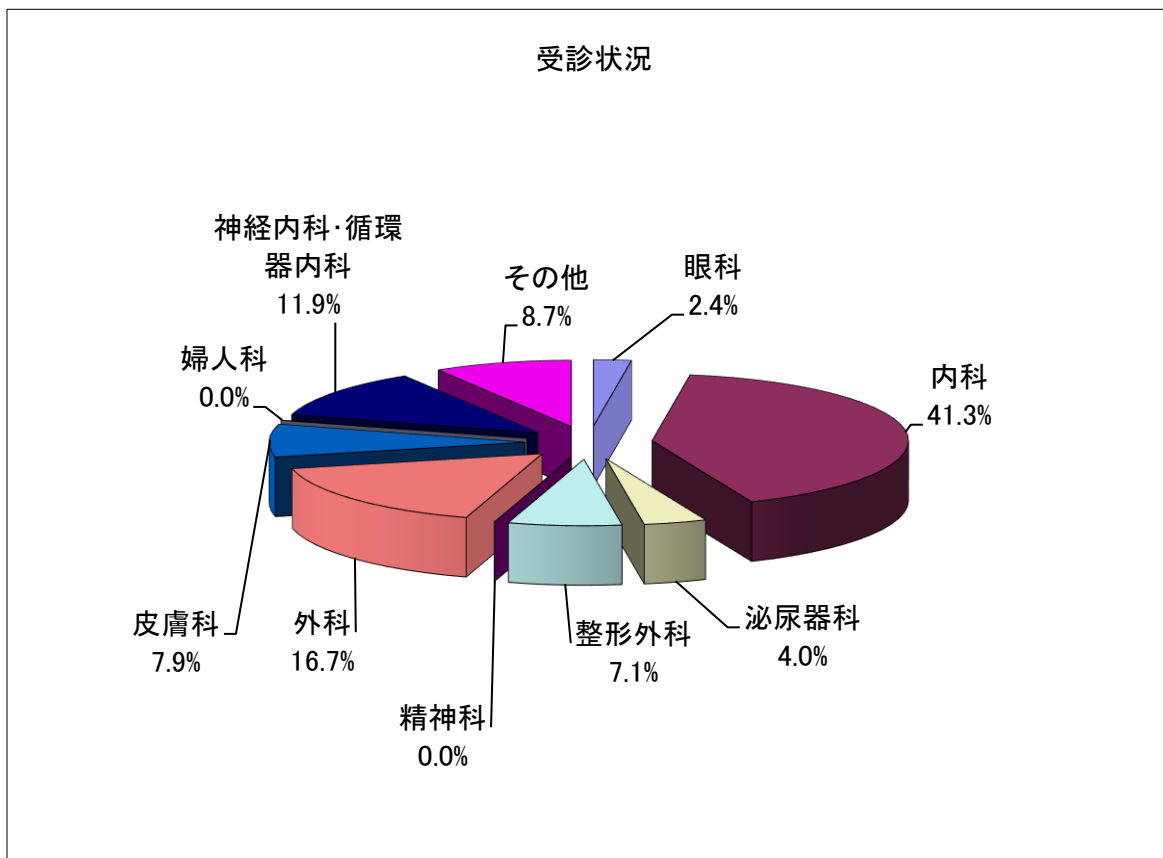


3-3 利用者の病状

3-3-① 月別受診状況

	計	4月	5月	6月	7月	8月	9月	10月	11月	12月	1月	2月	3月
眼科	3	1	0	0	0	0	1	0	0	0	0	1	0
内科	52	3	2	0	1	10	3	0	2	2	1	1	27
泌尿器科	5	1	1	2	0	1	0	0	0	0	0	0	0
整形外科	9	0	2	1	1	0	0	0	1	1	0	1	2
精神科	0	0	0	0	0	0	0	0	0	0	0	0	0
外科	21	3	1	2	0	2	1	3	1	2	3	1	2
皮膚科	10	1	0	0	3	1	2	0	1	0	2	0	0
婦人科	0	0	0	0	0	0	0	0	0	0	0	0	0
神経内科・循環器内科	15	0	1	1	0	1	4	1	1	3	0	1	2
その他	11	0	0	0	0	1	0	1	4	2	1	0	2
計	126	9	7	6	5	16	11	5	10	10	7	5	35

単位:人



3-3-② 入院状況

単位:人

	計	4月	5月	6月	7月	8月	9月	10月	11月	12月	1月	2月	3月
延入院日数	342	62	36	41	6	0	46	29	1	11	27	14	69

4. ボランティア活動状況

No.	グループ名等	構成員数	活動内容	活動報告	合計
1	伊藤昭彦様	1名	歌(童謡・唱歌)	4/5・4/19・5/10・5/24・7/5・9/20	18回
				10/4・10/18・11/1・11/15・12/6	
				12/20・1/10・1/24・2/7・2/21	
				3/7・3/28	
2	国風会 (大地様)	9名	民謡	4/12・6/23・7/23・9/24・10/12	10回
				11/14・12/13・1/19・2/22・3/17	
3	佳川会	5名	舞踊	4/18・7/21・10/25・2/20	4回
4	音楽療法	1名	歌(ピアノ)	4/25・6/27・1/30・2/23	4回
5	アダージョ	6名	リコーダー演奏	6/7・10/4・12/6・3/23	4回
6	カントリーダンス バンブ	6名	リコーダー演奏	7/6	1回
7	ハーモニカ (神保様)	10名	ハーモニカ演奏	1/22	1回
8	中陣様	1名	介護補助	5/14	1回

5. 地域との交流活動

日付	実施内容	実施主体
9月22日	慰問	御宿町立御宿保育所
10月8日	子ども神輿	久保地区
10月24日	慰問	御宿町立御宿小学校

6. 研修・実習受け入れ状況

種類	人数	実施機関	期間
千葉県新規採用職員研修	4名	社団法人 日本経営協会	11/8.11/22
千葉県立大原高等学校実習	6名	千葉県立大原高等学校	7/13-14,7/18~19
中学校職場体験学習	2名	勝浦市立勝浦中学校	8/1.2
介護職員介護実習	2名	中央国際高校	9/12~13

7. 職員施設外研修実施状況

出張期間	研修名	職種	参加人数	内容
H29.4.21	安全運転管理者講習	施設長	1	道路交通法第108条の2第1項第1号に掲げる安全運転管理者に対する講習
H29.5.17	地域ケア会議	副施設長	1	看取り等における看護サービスの活用に関する事例
		生活相談員	1	
		看護師	1	
H29.6.9	平成30年3月新規学校卒業予定者の採用に係る情報交換会	副施設長	1	管内企業の採用担当者と高等学校の進路指導担当者教諭との新規学校卒業予定者の募集・採用に係る情報交換・意見交換。
H29.5.29	高齢者ソフト食講習会	栄養士	1	高齢者ソフト食の考え方
H29.6.8	算定基礎届事務講習会	事務職員	1	算定基礎届・健康保険の保険給付等について
H29.7.6	新規採用職員合同研修会	介護職員	1	職業人としての心構え、福祉専門職としての倫理について学び、自分自身のあるべき姿を正しく認識することを目的とします。
H29.7.3～7	社会福祉主事資格認定通信課程	副施設長	1	社会福祉概論・社会福祉援助技術論・心理学・障害者福祉論・老人福祉論他
H29.7.10	御宿町介護保険給付事業者連絡会	介護職員	1	介護予防・日常生活支援総合事業に関する対応について、事務連絡及び現状把握等、情報交換を兼ねた連絡
		事務職員	1	
H29.9.8	社会福祉施設における食中毒・感染症対策研修会	看護師	1	(1)感染症対策について (2)食中毒の予防について
H29.8.22	外国人技能実習制度(介護)研修会	副施設長	1	「介護技能実習生受け入れ制度」法律の概要と現状
H29.8.25	千葉県高齢者福祉施設長・事務担当者研修会	事務職員	1	「社会福祉法人に対する指導監査について」「外国人の技能実習制度について」
H29.9～	喀痰吸引等実施研修	介護職員	1	医療行為である「たんの吸引」や「経管栄養」を介護サービスとして介護職員が提供するの実施研修
H29.11.6	福祉サービス苦情解決研修会	副施設長	1	「苦情解決の視点を学ぶ」「事業所における苦情解決の取り組みについて」「事例検討を通して苦情解決のプロセスを学ぶ」
		監事	1	
		第三者委員	1	
H29.9.4	第1回山武長生夷隅地域保健医療連携・地域医療構想調整会議	施設長	1	二次保健医療圏について 平成28年度病床機能報告の結果について 保険医療計画の改定について
H29.9.20	地域ケア会議	看護師	1	連携・協働の体制づくりや町内で活動する介護支援専門員に対するの資質向上や技術向上等の支援を行うことを目的
H29.10.12	第1回御宿町介護保険運営協議会	事務職員	1	介護保険事業報告について 第7期介護保険事業計画について おんじゅく包括支援センター運営上り報告 介護予防サービス計画原案委託事業所の承認について
H29.11.16	御宿町生涯活躍のまち推進協議会	看護師	1	地域再生計画案案について
H29.11.14	年末調整等説明会	事務職員	1	年末調整のしかた並びに法定調書・給与支払報告書の作成と提出方法
H29.11.15	地域ケア会議	看護師	1	連携・協働の体制づくりや町内で活動する介護支援専門員に対するの資質向上や技術向上等の支援を行うことを目的
		介護支援専門員	1	
H29.11.14	生活相談員研修会	生活相談員	1	「地域包括ケアシステムにおける特養の在り方と役割」
H29.11.30	介護・看護職員合同研修会	生活相談員	1	石飛幸三先生「看取り」について講演。県内での「看取り」の状況及び事例発表を踏まえた上でのグループワークを行い、それぞれの施設での「看取り」について見つめ直すことを目的
H29.12.6	栄養(給食)職員研修会	栄養士	1	「明日から役立つ摂食嚥下リハビリテーション」
H29.11.9	介護予防普及啓発事業おんじゅく・かつらう鶴亀学校	看護職員	1	「鶴亀学校 音楽、芸術の秋・・・ 音楽、芸術の秋を満喫しませんか??」
		生活相談員	1	
		介護職員	1	
H29.12.12	リコー福祉セミナー	事務職員	1	「ESなくして働き方改革なし」「勝ち残るための経営戦略セミナー」
H29.12.14	平成29年度夷隅・長生・市原ブロック会議	施設長	1	平成30年医療と介護の同時改定について ・介護保険の改正の動向 ・地域包括ケアシステムの深化
H30.1.17	地域ケア会議	看護師	1	連携・協働の体制づくりや町内で活動する介護支援専門員に対するの資質向上や技術向上等の支援を行うことを目的
		介護支援専門員	1	
H30.1.19	障害者雇用に関する企業向けセミナー	生活相談員	1	夷隅圏域における障害者雇用をテーマとして、企業・関係機関向けのセミナー。雇用に向けての疑問や不安を軽減する。
H29.12.22	防火管理者等研修会	介護職員	1	「地震の疑似体験・消火訓練・通報訓練・応急救護訓練等」「福祉避難所について」「災害救助法について」
H29.12.21	第2回御宿町介護保険運営協議会	事務職員	1	第7期介護保険事業計画(素案)について
H30.1.29	平成29年度千葉県高齢者権利擁護・身体拘束廃止指導者養成研修		1	特別養護老人ホームにおいて高齢者介護の指導的立場にある者に対し、高齢者虐待の防止や身体拘束を廃止するために必要な知識や指導方法を修得するための効果的研修。実践的に高齢者権利擁護・身体拘束廃止に向けた取組みを行う指導者の育成を目指す。
H30.1.31		介護職員	1	
H30.2.7		介護職員	1	
H30.2.8		介護職員	1	
H30.2.16		介護職員	1	
H30.2.20	「魅力ある職場作り」を目指した雇用管理改善への取組み発表	施設長	1	取組み事例発表「見守りロボ導入により業務減・効率化に向けた取組み」「ICTの導入・先進的な雇用管理改善の取組み」「離職率や時間外労働の低減に向けた取組み」「地域ネットワーク・コミュニティの取組み」
		生活相談員	1	
H30.2.8	第1回夷隅地域在宅医療推進のための多職種連携研修会	生活相談員	1	(1)ロールプレイを通じ「多職種連携」を考える
H30.2.6	第3回御宿町介護保険運営協議会	看護職員	1	(2)「病診連携について」
H30.1.24	千葉県社会福祉協議会打合せ(資金貸付)	事務職員	1	おんじゅくまち2018高齢者保健福祉計画第7期介護保険事業計画(案)について
H30.2.28	社会福祉法人決算に係る研修会	施設長	1	千葉県社会福祉事業振興資金貸付業務に係る打合せ
H30.1.25	特別養護老人ホーム「ホビー」竣工現場見学会	事務職員	1	平成29年度決算における重点項目「事業運営の透明性の向上」「財務規律の強化」に係る事項の具体的内容や問題点
H30.3.5	第2回千葉県デイサービスセンター協会総会	相談役	1	木造ツーバイフォー工法による特養竣工現場確認
		施設長	1	
		事務職員	1	
H30.3.8	臨時総会	施設長	1	議案第1号 平成29年度一般会計収入・支出補正予算(案)について 議案第2号 平成30年度事業計画(案)について 議案第3号 平成30年度一般会計収入・支出予算(案)について
H30.3.8	介護支援専門員現任研修	事務職員	1	議案第1号 平成29年度一般会計収入・支出補正予算(案)について 議案第2号 平成30年度事業計画(案)について 議案第3号 平成30年度一般会計収入・支出予算(案)について
H30.3.13	介護報酬改定について	介護支援専門員	1	「介護報酬の改定について」
H30.3.13	介護保険指定事業者集団指導	生活相談員	1	「社会保険制度と介護保険制度の動向について」「居宅介護報酬改定の内容について」「特別養護老人ホームの介護報酬改定の内容について」
H30.3.16	介護保険指定事業者集団指導	生活相談員	1	(1)事業の基準及び介護報酬改正に伴う留意事項について (2)監査等で指摘された問題点について
H30.3.13	公益社団法人千葉県社会福祉事業共助会臨時総会	施設長	1	(1)事業の基準及び介護報酬改正に伴う留意事項について (2)監査等で指摘された問題点について
H30.3.28	地域再生計画「生涯活躍のまち・おんじゅく」に係るワークショップ	看護職員	1	議案第1号 平成29年度収支補正予算書(案)について 議案第2号 平成30年度事業計画・収支予算書(案)について
				生活支援・支え合いのサービスや交流事業などに関する意見交換など

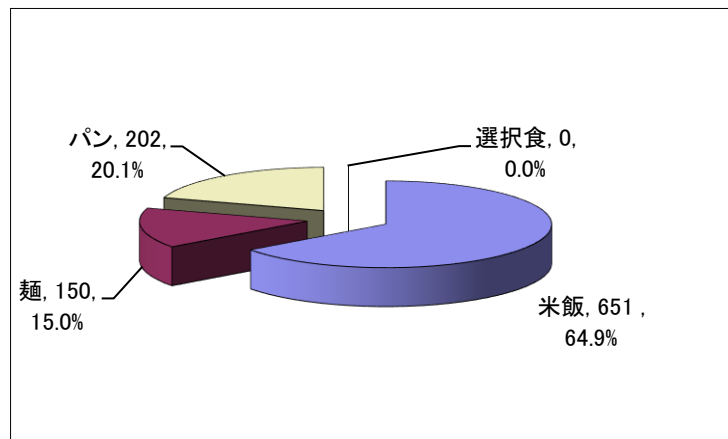
8. 利用者の給食状況

8-1 栄養摂取状況

	熱量	蛋白質	脂肪	カルシウム	ビタミン類			
	(Kcal)	(g)	(g)	(mg)	A(ug)	B1(mg)	B2(mg)	C(mg)
4月	1,479	57.2	39.0	618	454	0.87	0.92	75
5月	1,467	57.9	37.6	632	446	0.84	0.92	79
6月	1,498	58.2	39.2	633	587	0.93	0.96	78
7月	1,491	57.8	39.9	644	468	0.88	0.93	85
8月	1,485	57.4	39.3	627	442	0.89	0.90	75
9月	1,497	58.1	39.8	634	433	0.83	0.94	71
10月	1,489	58.0	40.4	628	542	0.86	0.95	75
11月	1,491	58.2	39.3	646	448	0.86	0.92	75
12月	1,482	57.0	39.9	633	536	0.82	0.93	77
1月	1,499	57.6	39.1	634	588	0.86	0.94	76
2月	1,498	58.2	39.1	652	530	0.87	0.89	84
3月	1,497	58.7	39.4	643	508	0.85	0.93	77
平均	1,489	57.9	39.3	635	499	0.86	0.93	77

8-2 食事状況

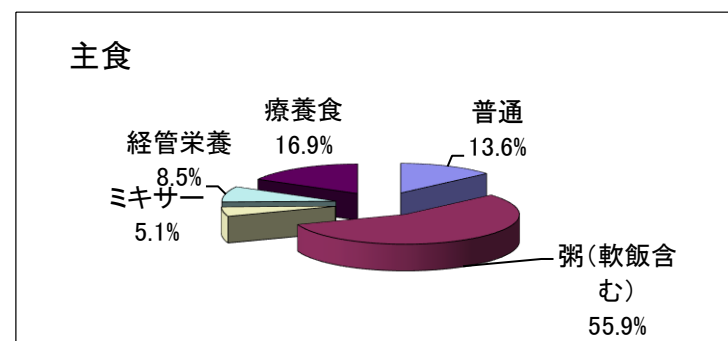
	食数
米飯	651
麵	150
パン	202
選択食	0
延合計	1,003



8-3 主・副食

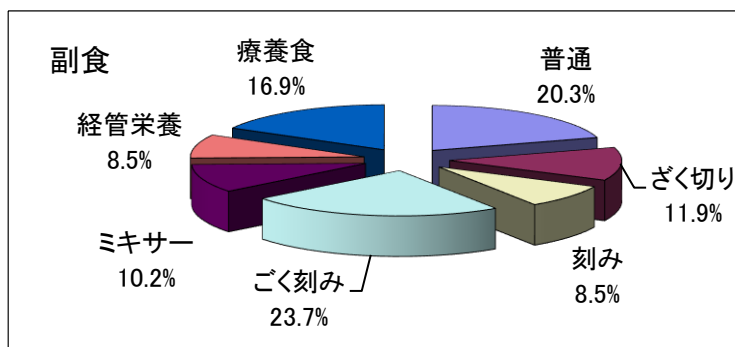
	主食
普通	7
粥(軟飯含む)	31
ミキサー	7
経管栄養	3
合計	48

単位: 人



	副食
普通	4
ざく切り	8
刻み	11
ごく刻み	14
ミキサー	8
経管栄養	3
合計	48

単位: 人



平成 29 年 度

(平成29年4月1日～平成30年3月31日)

短期入所生活介護事業報告書

社会福祉法人 外 房

短期入所生活介護

(千葉県指定1277400030)

ショートステイサービス 外房

目 次

1. 利用状況	
1-1 平均単価	12
1-2 月別利用状況	12
1-3 ベット稼動状況	12
1-4 介護度別利用状況	13
1-5 地区別利用状況	13

1. 利用状況

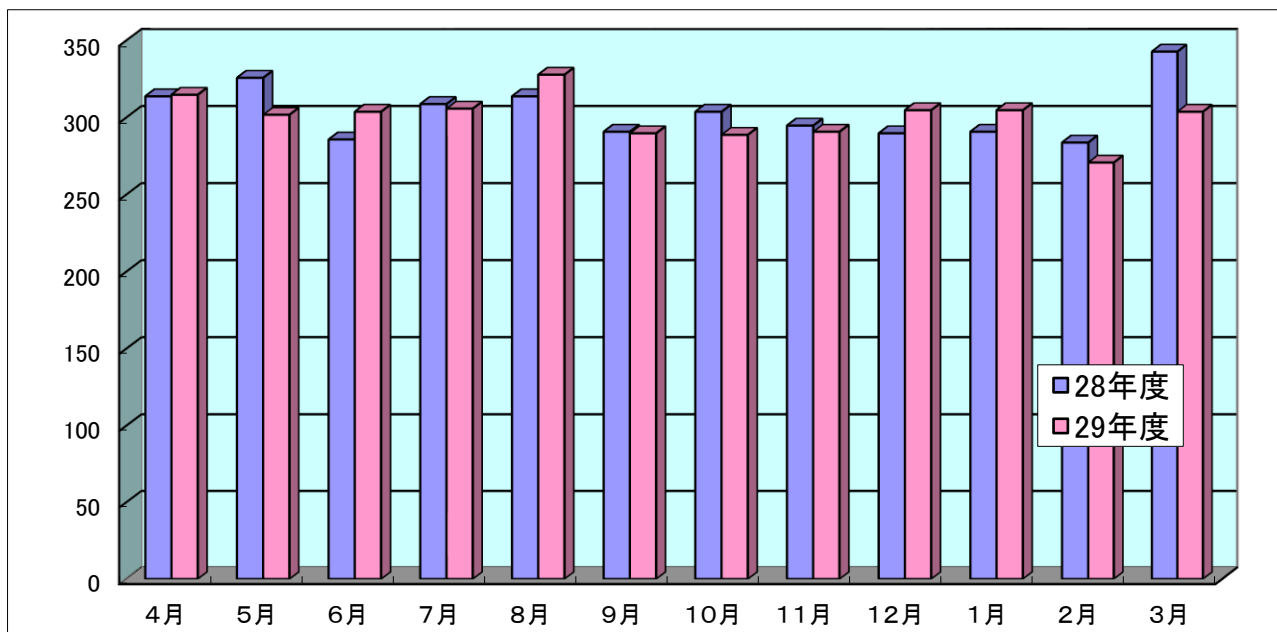
1-1 平均単価（予防含）

	単 価
平成28年度	10,580円
平成29年度	10,448円

1-2 月別利用状況

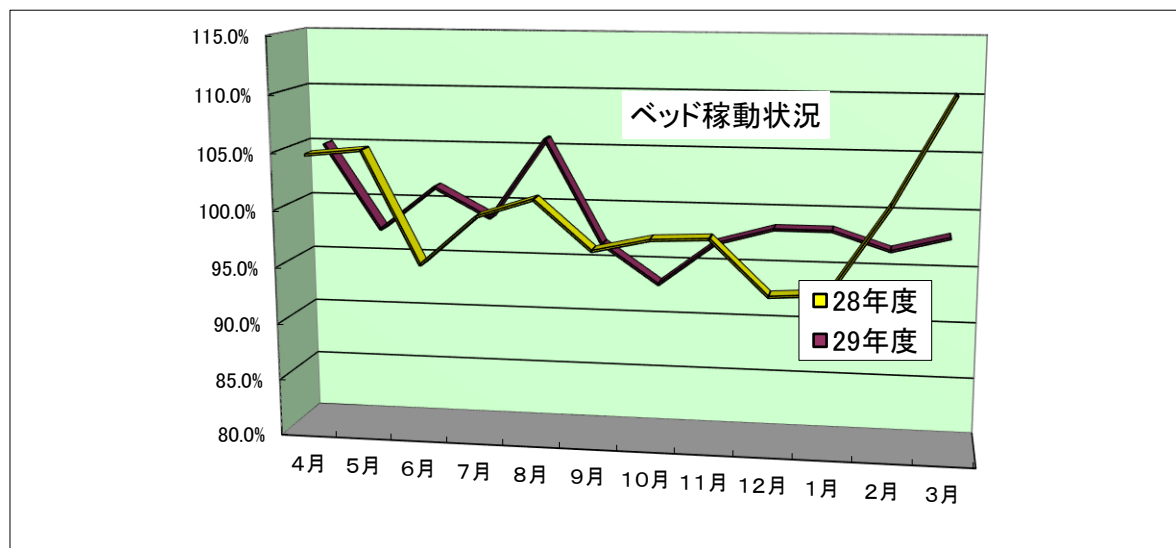
単位:人

	4月	5月	6月	7月	8月	9月	10月	11月	12月	1月	2月	3月	計	1日/平均
28年度	314	326	286	309	314	291	304	295	290	291	284	343	3,647	9.96
29年度	315	302	304	306	328	290	289	291	305	305	271	304	3,610	9.89



1-3 ベッド稼働状況

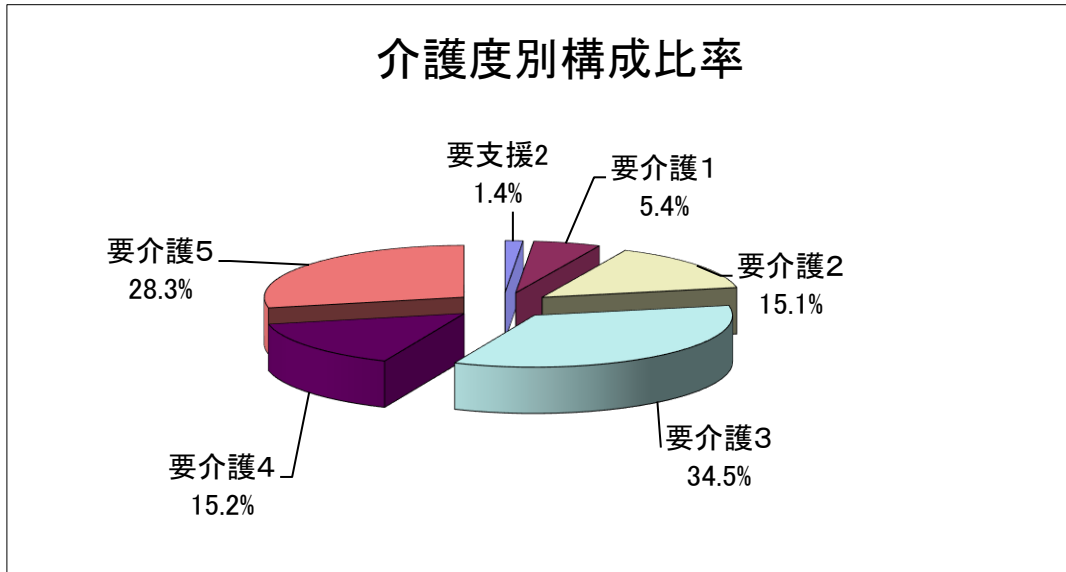
	4月	5月	6月	7月	8月	9月	10月	11月	12月	1月	2月	3月	平均
28年度	104.7%	105.2%	95.3%	99.7%	101.3%	97.0%	98.1%	98.3%	93.6%	93.9%	101.4%	110.7%	99.9%
29年度	105.0%	97.4%	101.3%	98.7%	105.8%	96.7%	93.2%	97.0%	98.4%	98.4%	96.8%	98.1%	98.9%



1-4 介護度別利用状況

単位:人

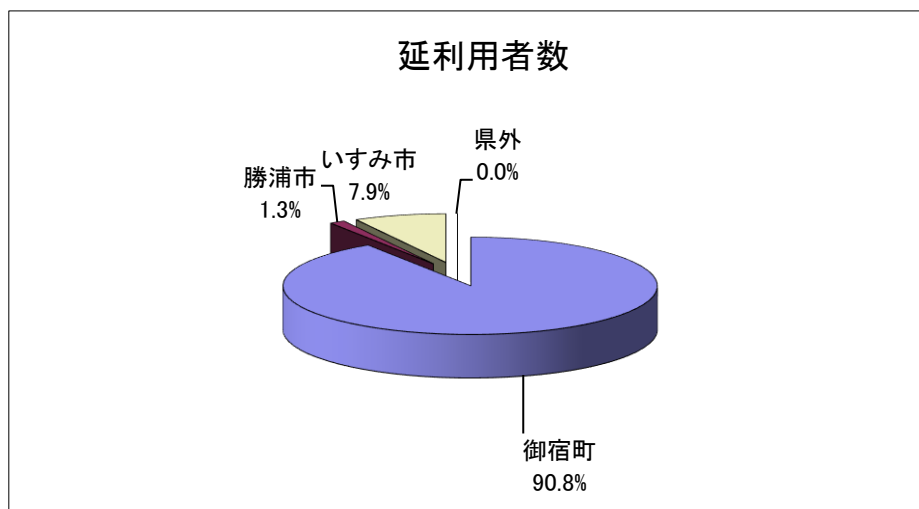
	要支援1	要支援2	要介護1	要介護2	要介護3	要介護4	要介護5	平均介護度
延利用者数	8	52	196	543	1,244	547	1,020	3.40



1-5 地区別利用状況

単位:人

	御宿町	勝浦市	いすみ市	県外
延利用者数	3,277	47	286	0



平成 29 年 度

(平成29年4月1日～平成30年3月31日)

通 所 介 護 事 業 報 告 書

社会福祉法人 外 房

通所介護

(千葉県指定1277400022)

デイサービスセンター 外房

目 次

1. 職員配置状況	14
2. 日課表	14
3. 平均単価	15
4. 利用者の介護度	15
5. 月別利用者数	15
6. 月別平均利用者数	16
7. 月別稼働率	16
8. 地区別利用者状況	
8-1 御宿町利用状況	17
8-2 市町村別利用状況	17

1. 職員配置状況

職 種	職員	非常勤	計
生活相談員	2	0	2
在宅事務職員	1	0	1
介護職員(専従)	1	6	7
看護職員(専従)	2	0	2
介護支援員	0	2	2
計	6	8	14

単位:人

2. 日課表

時 間	内 容
8:30～	送迎(早番)
8:45～	送迎(遅番)
9:30～	到着後バイタル測定・水分補給・入浴
11:30～ 12:00	嚥下体操・昼食
14:00～ 16:30	リハビリ体操・レクリエーション・入浴
16:45～	送り

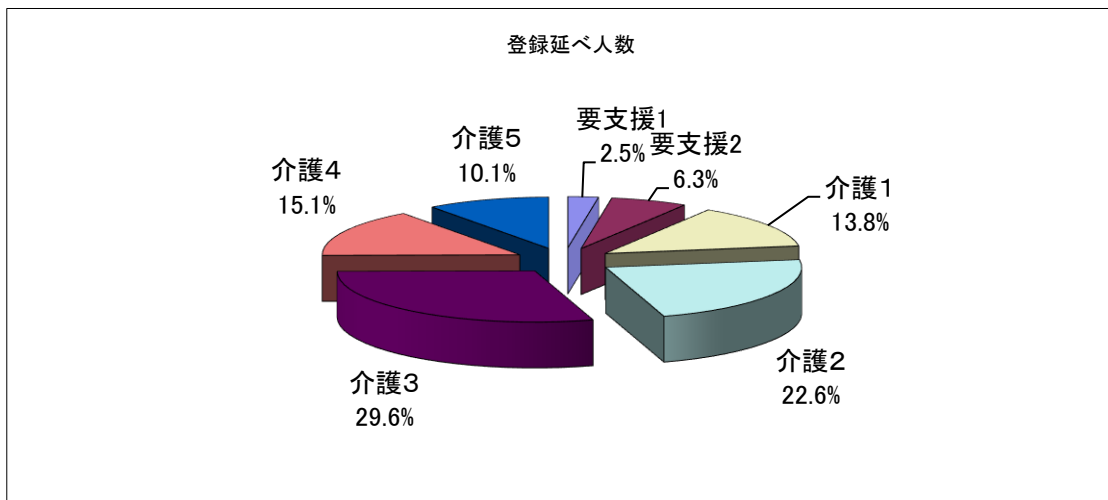
3. 平均単価

	単 価
平成28年度	9,680円
平成29年度	10,014円

4. 利用者の介護度

単位:人

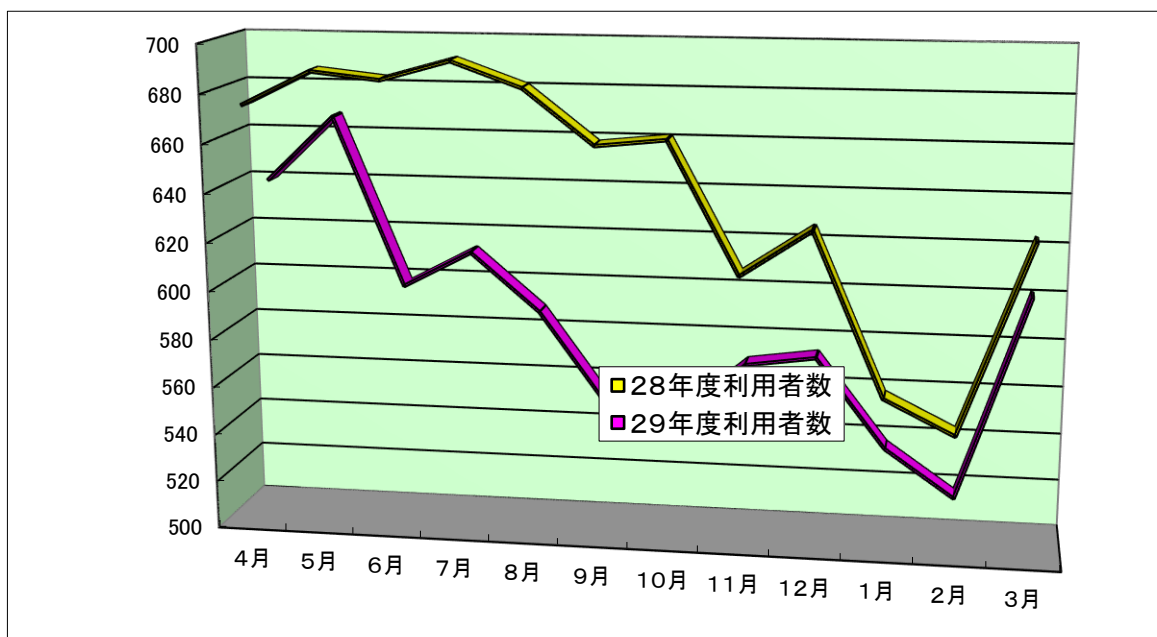
	要支援1	要支援2	介護1	介護2	介護3	介護4	介護5	平均介護度
登録延べ人数	174	442	966	1,582	2,069	1,057	703	2.58



5. 月別利用者数(予防含)

単位:人

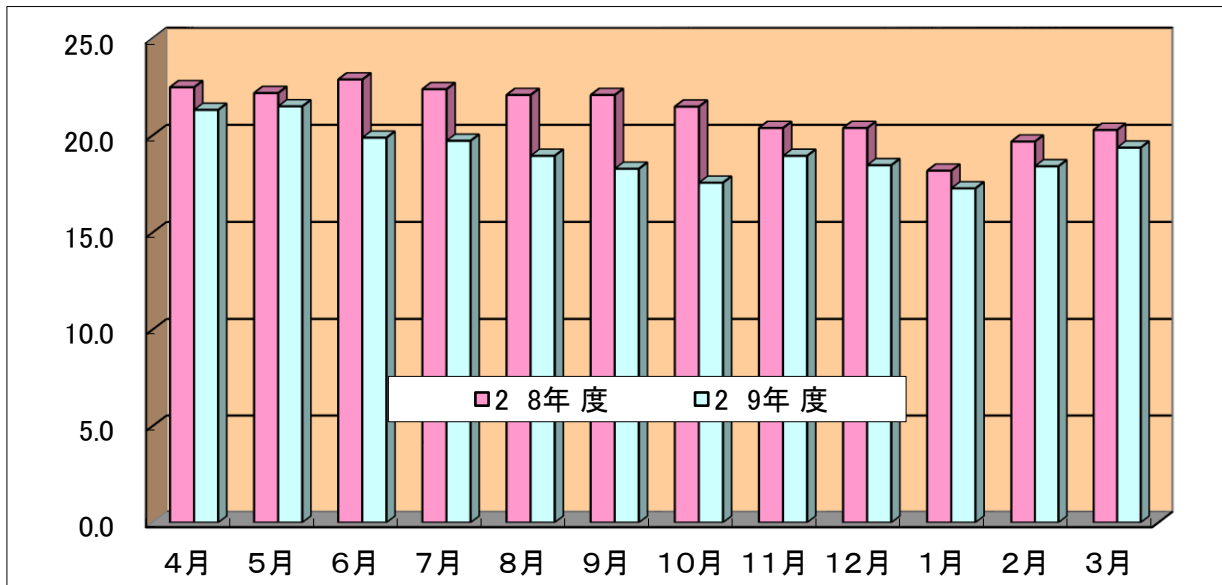
	4月	5月	6月	7月	8月	9月	10月	11月	12月	1月	2月	3月	合計
28年度利用者数	675	689	686	694	684	662	665	612	631	565	551	629	7,743
29年度利用者数	640	667	597	612	588	549	545	569	573	536	516	601	6,993



6. 月別平均利用者数(予防含)

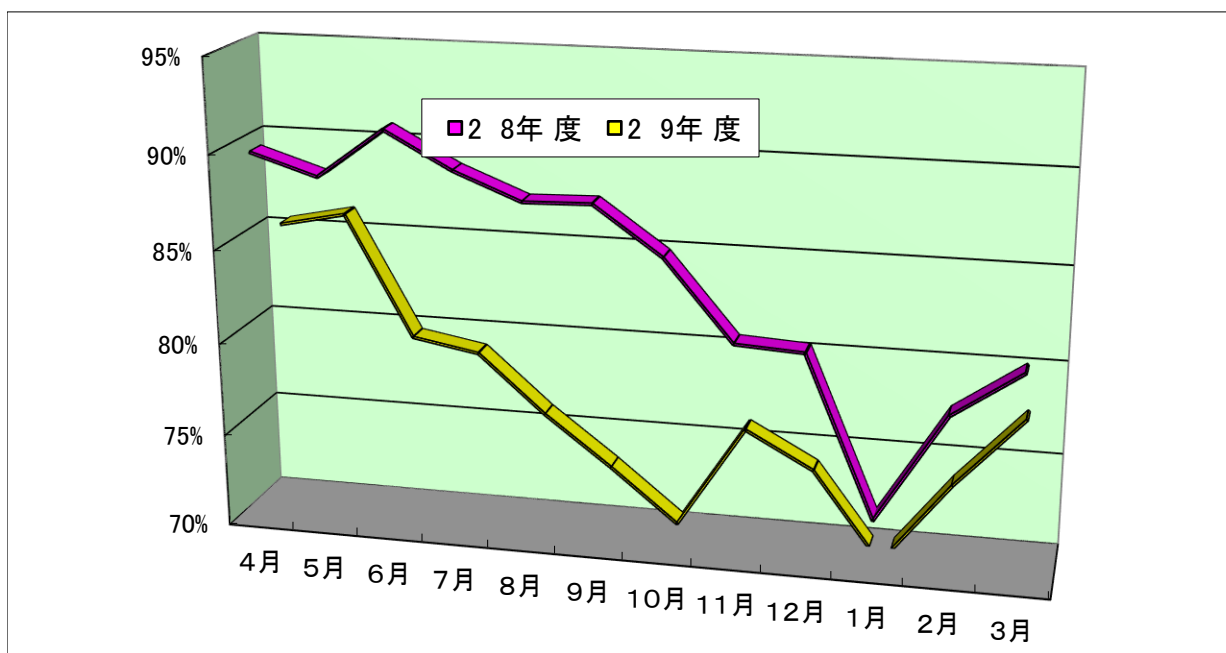
単位:人

	4月	5月	6月	7月	8月	9月	10月	11月	12月	1月	2月	3月	/日平均
28年度	22.5	22.2	22.9	22.4	22.1	22.1	21.5	20.4	20.4	18.2	19.7	20.3	20.61
29年度	21.3	21.5	19.9	19.7	19.0	18.3	17.6	19.0	18.5	17.3	18.4	19.4	19.16



7. 月別稼働率

	4月	5月	6月	7月	8月	9月	10月	11月	12月	1月	2月	3月	平均
28年度	90.0%	88.9%	91.5%	89.6%	88.2%	88.3%	85.8%	81.6%	81.4%	72.9%	78.7%	81.2%	84.8%
29年度	85.3%	86.1%	79.6%	79.0%	75.9%	73.2%	70.3%	75.9%	73.9%	69.2%	73.7%	77.5%	76.6%

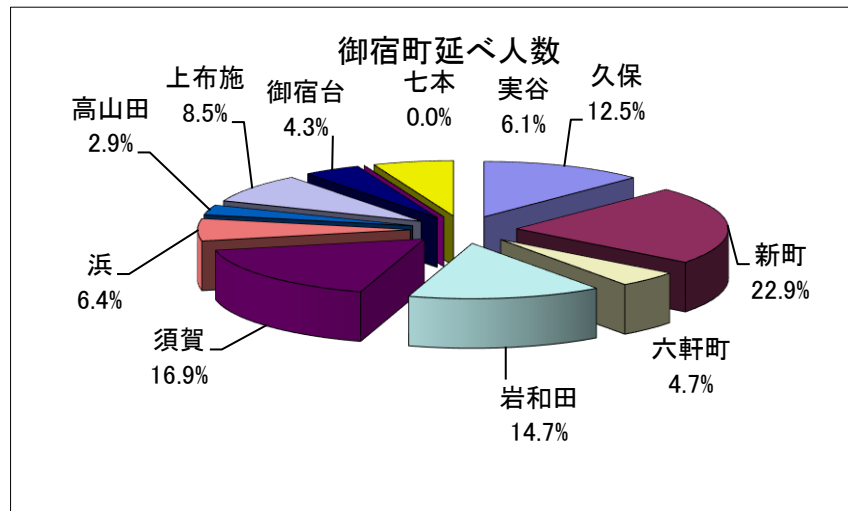


8. 地区別利用者状況

8-1 御宿町延べ利用状況

	人数
久保	744
新町	1366
六軒町	281
岩和田	879
須賀	1010
浜	384
高山田	171
上布施	509
御宿台	258
七本	0
実谷	364
計	5,966

単位:人



8-2 市町村別延べ利用状況

	延人数
御宿町	5966
勝浦市	70
いすみ市(大原地区)	957
他地域	0
計	6,993

単位:人

