

令和3年度事業報告



特別養護老人ホーム外房
ショートステイサービス外房
デイサービスセンター 外房

令和3年度

(令和3年4月1日～令和4年3月31日)

特別養護老人ホーム外房 実績報告書

社会福祉法人 外房

介護老人福祉施設

(千葉県指定1277400030)

特別養護老人ホーム 外房

目 次

1. 職員状況	
1-1 職員の配置状況	1
1-2 職員の在籍年数	1
1-3 職員の各種資格人数	1
1-4 職員の退職者数	1
2. 利用者状況	
2-1 介護度別構成比	2
2-2 介護度別利用状況	2
2-3 利用地域別状況	3
2-4 退所理由状況	3
2-5 月別延べ人数・稼動状況	4
2-6 利用者年齢状況	4
2-7 利用期間別状況	4
2-8 平均単価	5
3. 利用者の身体状況	
3-1 利用者の基礎能力	
3-1-① 身体障害	5
3-1-② 視力	5
3-1-③ 聴力	5
3-1-④ 言語	5
3-2 利用者のADL状況	
3-2-① 入浴状況	6
3-2-② 移動状況	6
3-2-③ 食事摂取状況	7
3-2-④ 排泄状況	7
3-3 利用者の病状	
3-3-① 月別受診状況	8
3-3-② 入院状況	8
4. ボランティア活動状況	9
5. 地域との交流活動	9
6. 研修・実習受け入れ状況	9
7. 職員施設外研修実施状況	10-1 10-2
8. 利用者の給食状況	
8-1 栄養摂取状況	11
8-2 食事状況	11
8-3 主・副食状況	11

1-1 職員の配置状況

特養

	常勤	嘱託・準職員	非常勤	計
施設長	1			1
事務員	2			2
生活相談員	1			1
介護支援専門員	1			1
介護職員	10	5	10	25
看護職員	3			3
管理栄養士	1			1
宿直員			1	1
介護支援員			3	3
医師			1	0
歯科医師			1	0
産業医			1	0
理学療法士				0
計	19		17	38

単位:人

1-2 職員の平均在籍年数

	常勤	非常勤
事務職員	20年6ヶ月	
生活相談員(在宅含)	18年3ヶ月	
介護支援専門員	11年10ヶ月	
介護職員(在宅含)	10年9ヶ月	11年6ヶ月
看護職員(在宅含)	11年6ヶ月	0年4ヶ月
栄養士	4年9ヶ月	
宿直職員		6年4ヶ月

1-3 各種資格人数

介護福祉士	31
ヘルパー2級	10
介護支援専門員	2
看護師	1
准看護師	5
管理栄養士	1
社会福祉主事	7

※複数取得者含

1-4 退職者数

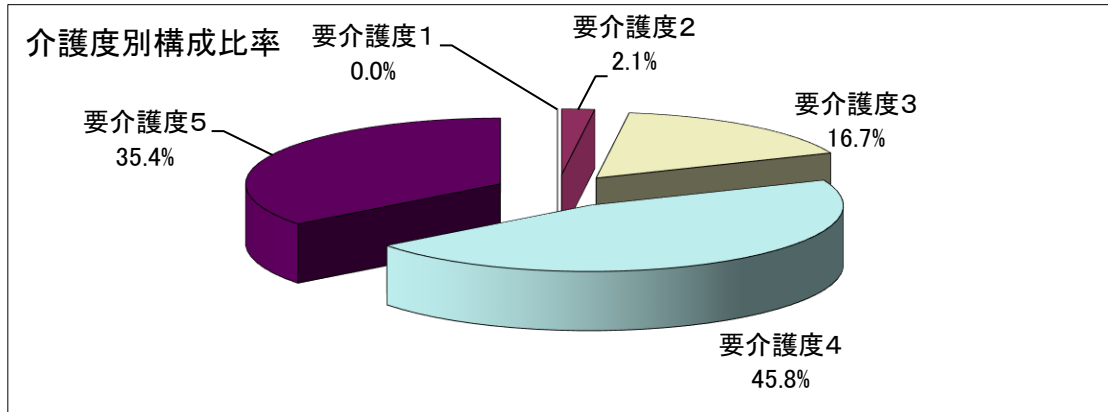
	常勤	非常勤
事務職員		
生活相談員(在宅含)		
介護支援専門		
介護職員(在宅含)	2	1
看護職員(在宅含)		1
栄養士		
介護支援員他		2

2. 利用者状況

2-1 介護度別構成比

介護度	計	措置者	介護保険
要介護度1	0	0	0
要介護度2	1	0	1
要介護度3	8	0	8
要介護度4	22	0	22
要介護度5	17	0	17
合計	48	0	48
平均介護度			4.146

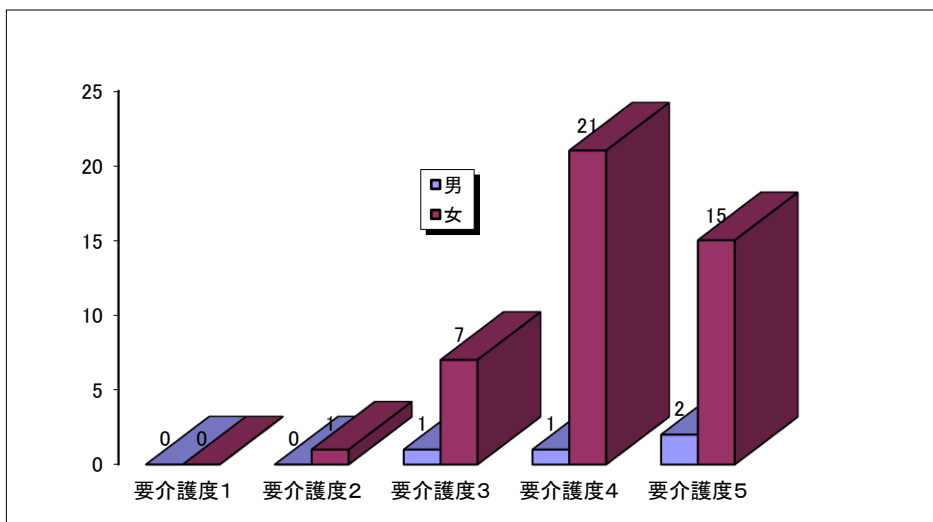
単位:人



2-2 介護度別利用者状況

介護度	男	女
要介護度1	0	0
要介護度2	0	1
要介護度3	1	7
要介護度4	1	21
要介護度5	2	15
計	4	44

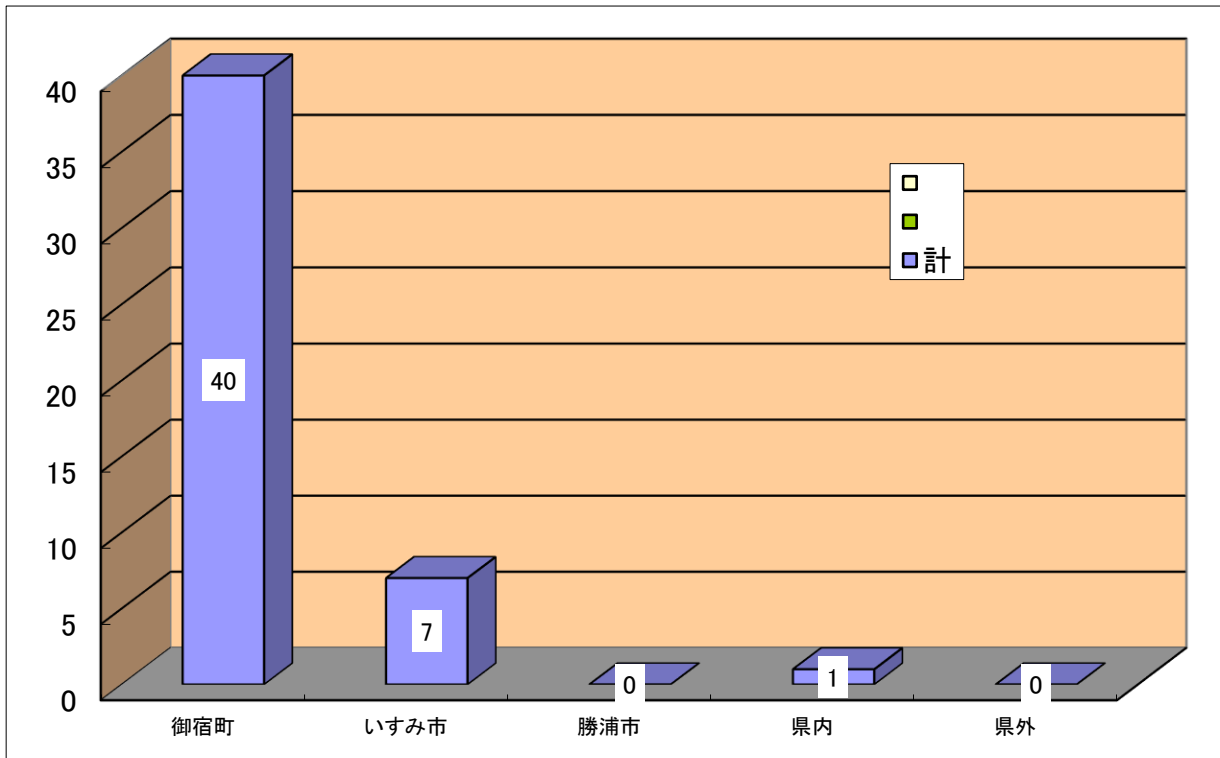
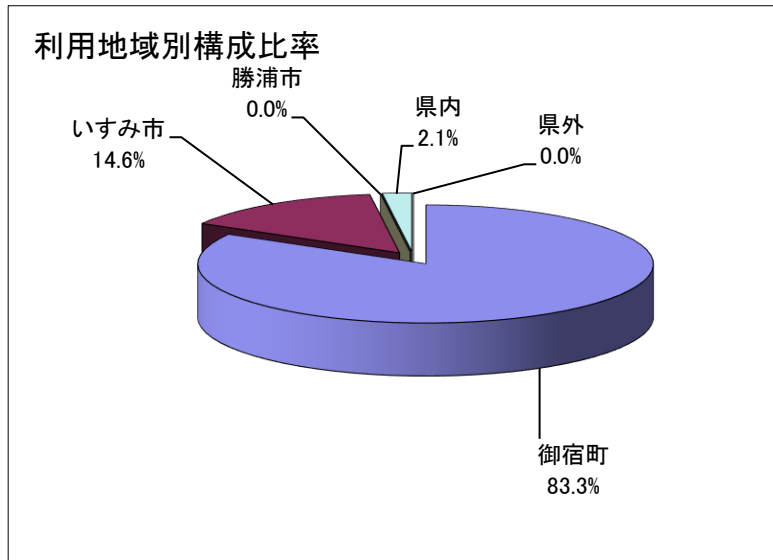
単位:人



2-3 利用地域別状況

		計
夷隅郡市	御宿町	40
	いすみ市	7
	勝浦市	0
	県内	1
	県外	0
	計	48

単位:人



2-4 退所理由状況

長期入院	1
死亡	8
他介護施設	0
自宅	1
計	10

単位:人

2-5 月別延べ人数稼働状況

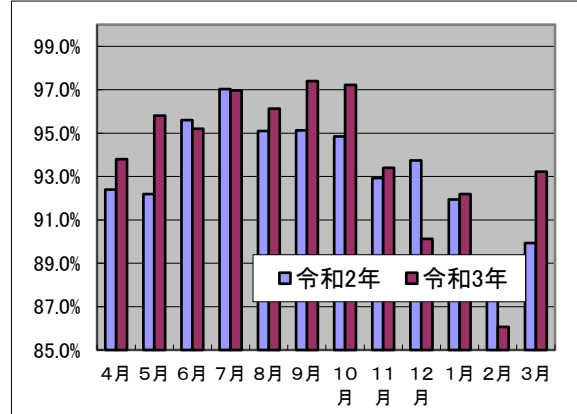
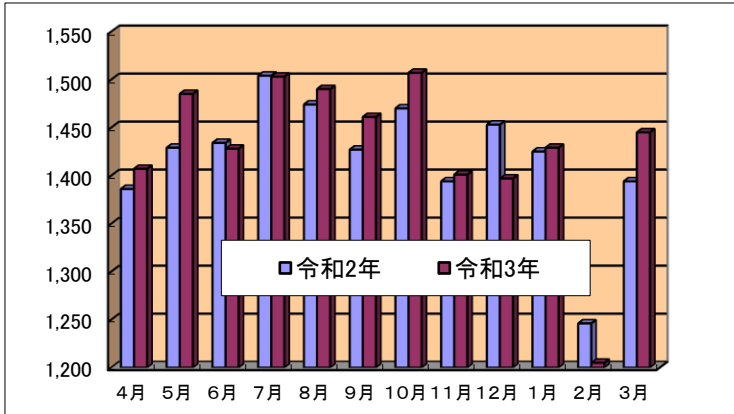
述べ人数

単位:人

	4月	5月	6月	7月	8月	9月	10月	11月	12月	1月	2月	3月	/日平均
令和2年	1,386	1,429	1,434	1,504	1,474	1,427	1,470	1,394	1,453	1,425	1,246	1,394	46.55
令和3年	1,407	1,485	1,428	1,503	1,490	1,461	1,507	1,401	1,397	1,429	1,205	1,445	47.01

稼働率

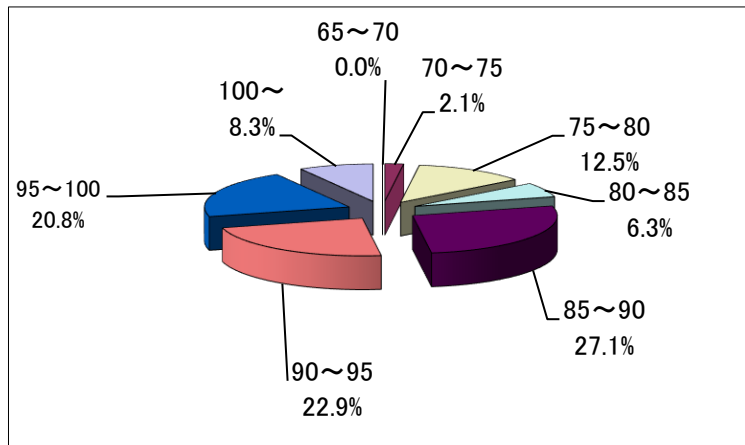
	4月	5月	6月	7月	8月	9月	10月	11月	12月	1月	2月	3月	/月平均
令和2年	92.4%	92.2%	95.6%	97.0%	95.1%	95.1%	94.8%	92.9%	93.7%	91.9%	89.0%	89.9%	93.3%
令和3年	93.8%	95.8%	95.2%	97.0%	96.1%	97.4%	97.2%	93.4%	90.1%	92.2%	86.1%	93.2%	94.0%



2-6 利用者年齢状況

	65	65~70	70~75	75~80	80~85	85~90	90~95	95~100	100~	平均年齢
計	0	0	1	6	3	13	11	10	4	89.9歳
男	0	0	0	3	0	0	1	0	0	80.3歳
女	0	0	1	3	3	13	10	10	4	90.8歳

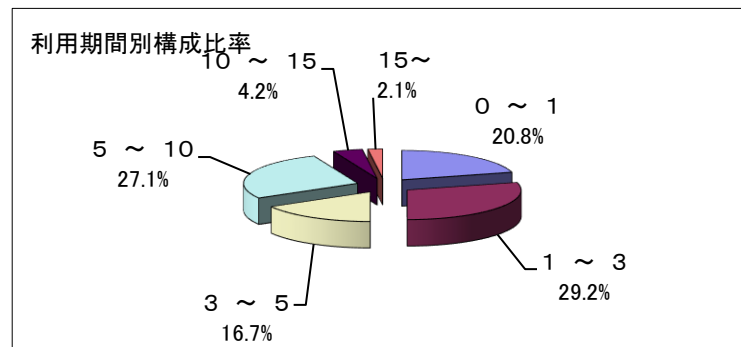
単位:人



2-7 利用期間別状況

在所期間(年)	計	男性	女性
0 ~ 1	10	0	10
1 ~ 3	14	2	12
3 ~ 5	8	1	7
5 ~ 10	13	1	12
10 ~ 15	2	0	2
15~	1	0	1

単位:人



2-8 平均単価

	月平均単価
令和2年度	344,459円
令和3年度	346,014円

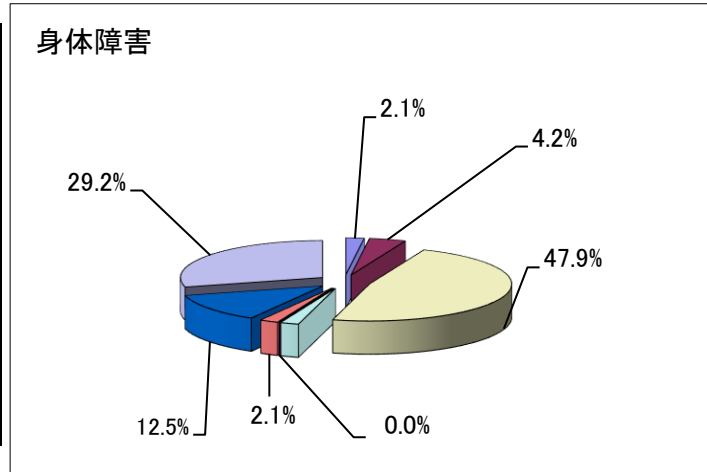
3. 利用者の身体状況

3-1 利用者の基礎能力

3-1-① 身体障害

	計	男	女
左片麻痺機能障害	1	0	1
右片麻痺機能障害	2	0	2
両下肢機能障害	23	3	20
視覚機能障害	1	0	1
聴覚機能障害	0	0	0
言語機能障害	1	0	1
体幹機能障害	6	1	5
その他	14	3	11
計	48	7	41

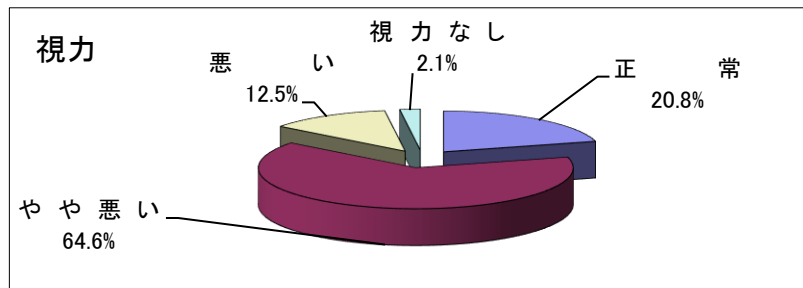
単位:人



3-1-② 視力

視力		
正	常	10
やや	悪い	31
悪	い	6
視	力なし	1
計		48

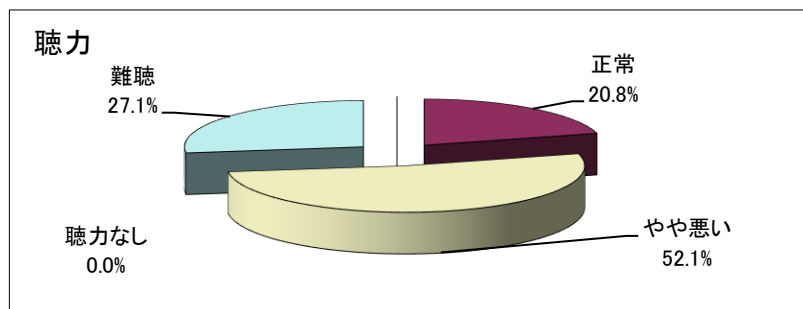
単位:人



3-1-③ 聴力

聴力		
正	常	10
やや	悪い	25
難	聴	13
聴	力なし	0
計		48

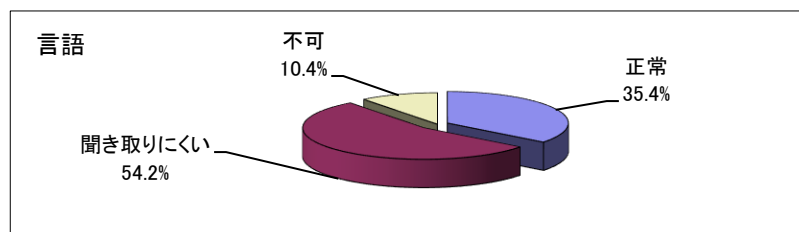
単位:人



3-1-④ 言語

言語		
正	常	17
聞き	取りにくい	26
不	可	5
計		48

単位:人

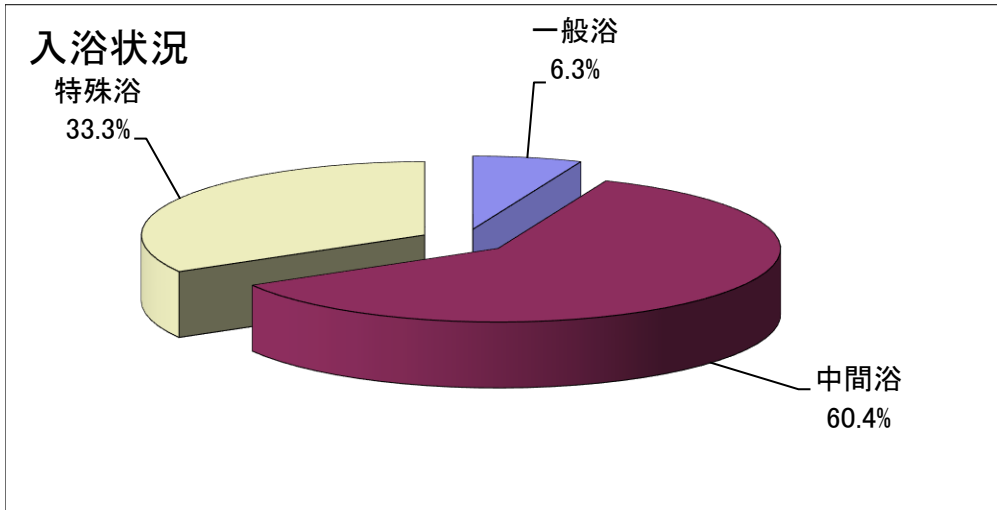


3-2 利用者のADL状況

3-2-① 入浴状況

種 別	人 数
一 般 浴	3
中 間 浴	29
特 殊 浴	16

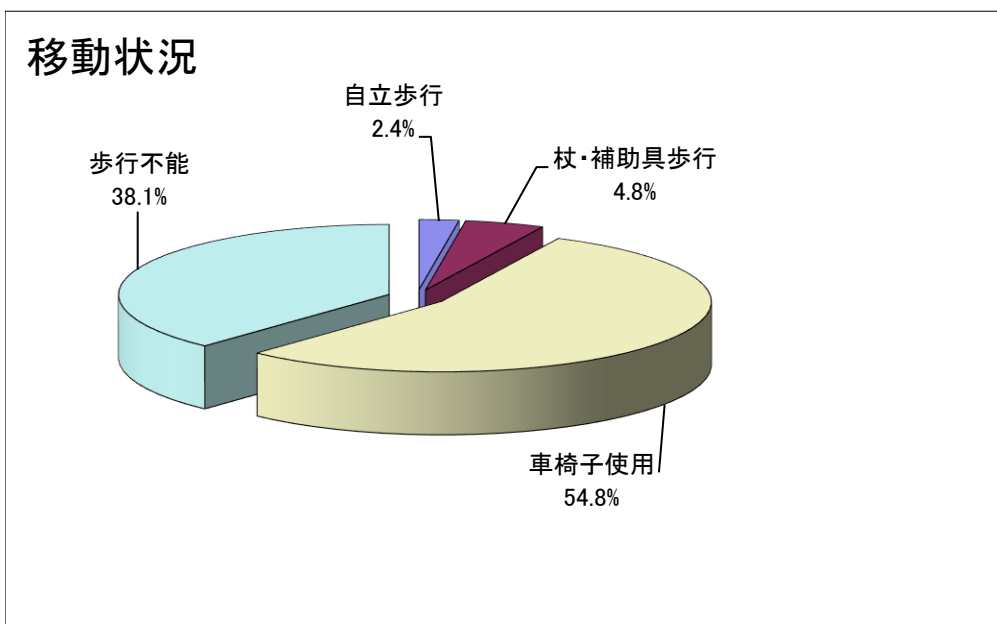
単位:人



3-2-② 移動状況

種 別	人 数
自 立 歩 行	1
杖・補助具歩行	2
車 椅 子 使 用	23
歩 行 不 能	16

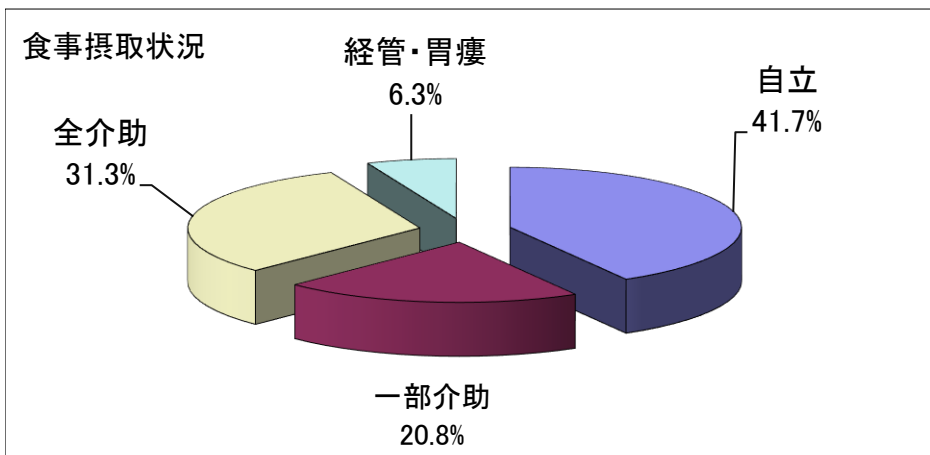
単位:人



3-2-③ 食事摂取状況

種 別	人 数
自 立	20
一 部 介 助	10
全 介 助	15
経 管 ・ 胃 瘻	3
計	48

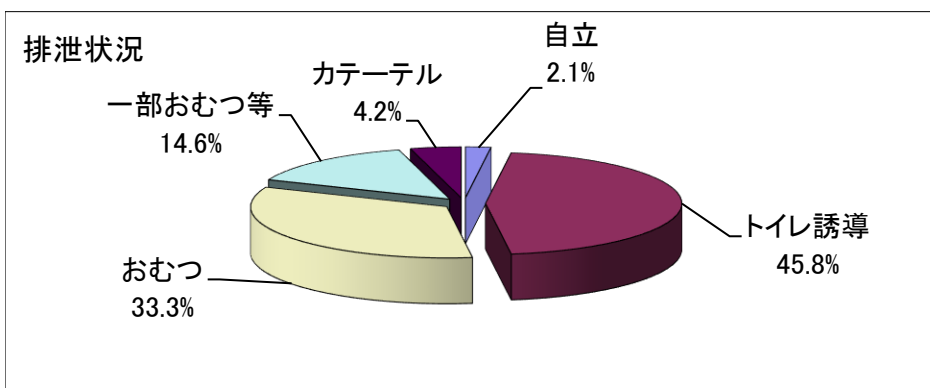
単位:人



3-2-④ 排泄状況

種 別	人 数
自 立	1
ト イ レ 誘 導	22
お む つ	16
一 部 お む つ 等	7
カ テ ー テ ル	2
計	48

※常時オムツ使用者
単位:人

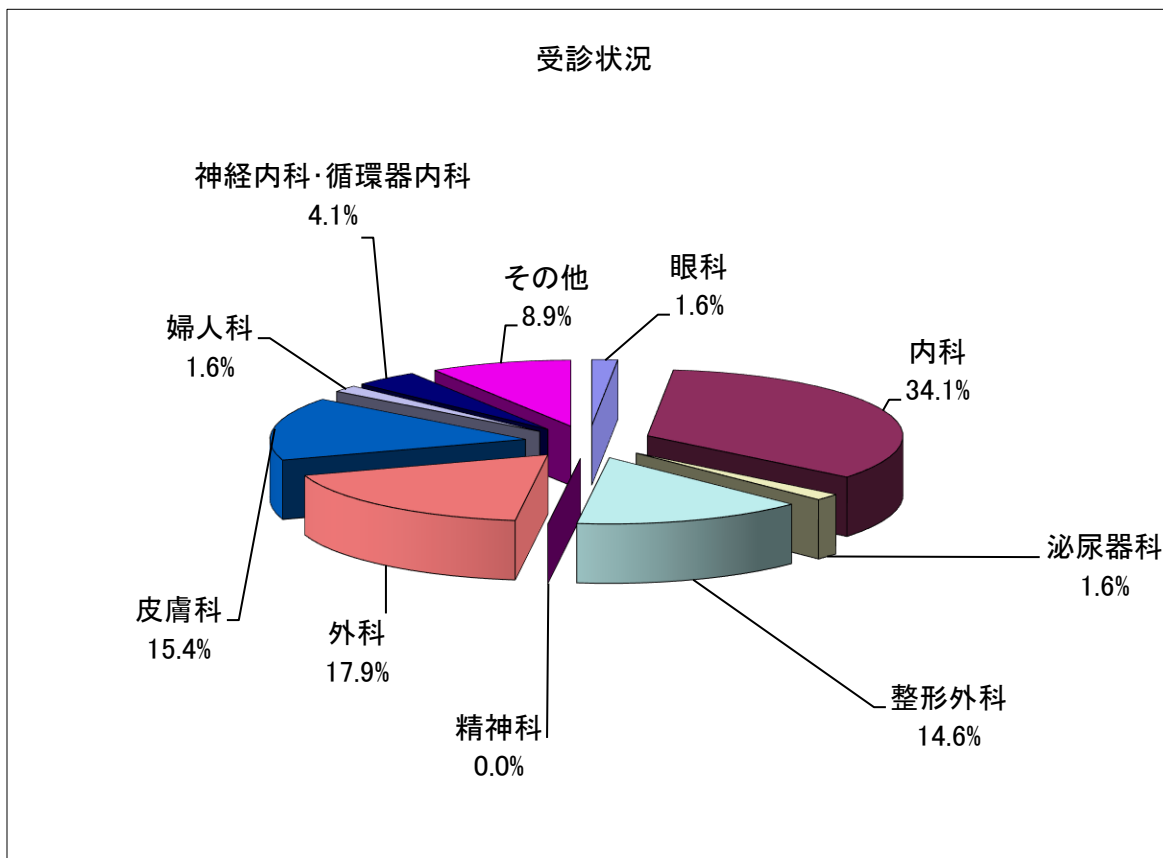


3-3 利用者の病状

3-3-① 月別受診状況

	計	4月	5月	6月	7月	8月	9月	10月	11月	12月	1月	2月	3月
眼科	2									1			1
内科	42	5	2	4	5		3	5	3	5	4	3	3
泌尿器科	2	1	1										
整形外科	18	1	4	1	4		1	3	1	1	2		
精神科	0												
外科	22	1	5		5		3	4		2		2	
皮膚科	19	2	1	5	1	5				2	2		1
婦人科	2							1	1				
神経内科・循環器内科	5		1		2					1			1
その他	11			1	2			4	1		1		2
計	123	10	14	11	19	5	7	17	6	12	9	5	8

単位:人



3-3-② 入院状況

単位:人

	計	4月	5月	6月	7月	8月	9月	10月	11月	12月	1月	2月	3月
延入院日数	510	11	7	42	6	31	24	23	69	114	94	76	13

4. ボランティア活動状況

※新型コロナウイルス感染予防の為中止

5. 地域との交流活動

※新型コロナウイルス感染予防の為中止

6. 研修・実習受け入れ状況

種 類	人数	実施機関	期間
介護職員初任者研修	4名	千葉県立大原高等学校	7/26.27

7. 職員施設外研修実施状況

出張期間	研修名	職種	参加人数	内容
R3.5.18	御宿町地域ケア会議	介護支援専門員	1	御宿町地域ケア会議
R3.7.2	御宿町地域ケア会議	生活相談員	1	地域防災をテーマにした地域ケア会議
R3.7.2	夷隅郡市主任介護支援専門員連絡会、御宿町介護支援専門員連絡会共同研修会	介護支援専門員	1	災害と直面した要介護者！こんな時どうする？他テーマ討議
R3.7.14	夷隅圏域「地域意見交換会(自立支援協議会雇用就労部会)」	生活相談員	1	夷隅地域における障害者就労の現状について
R3.7.28	第1回 施設長及び事務担当者研修会	事務職員	1	新型コロナウイルス感染症対策について他
R3.9.3	御宿町地域ケア会議	生活相談員	1	リハビリテーションってなんだ？他
8/26.8/30	生活支援コーディネーター養成研修	生活相談員	1	生活支援コーディネーター「基礎的知識の習得及び事例紹介」 オンライン
R3.8.20	令和3年度安全運転管理者等講習会	施設長	1	令和3年度安全運転管理者等講習会
R3.9.28	高齢者虐待防止研修会	生活相談員	1	高齢者虐待とは。従事者による虐待の現状他
R3.11.5	御宿町介護支援専門員連絡会研修会	介護支援専門員	1	夷隅郡内の新型コロナウイルス感染症オープンデーターを活用した分析
R3.10.29	第2回施設長及び事務担当者会議	事務職員他3名	4	LIFEの活用に向けて、目的と重要性等について
R3.12.2	令和3年度感染症対策研修会	看護職員	1	新型コロナウイルス感染症の今後の万が一の発生に備えた感染予防対策について学ぶ
R4.1.17	居宅・施設介護支援専門員現任研修	介護支援専門員	1	居宅介護支援の虐待防止のための措置への対応について他
R4.1.18	オンライン認知症ケアセミナー	介護職員	2	認知症介護指導者に聞く！【認知症の基礎知識と実践について】
R3.2.8	改正育児・介護休業法説明会	事務職員	1	法改正のポイント・就業規則への規定例他
R3.2.4	御宿町地域ケア会議	生活相談員	1	御宿町地域ケア会議

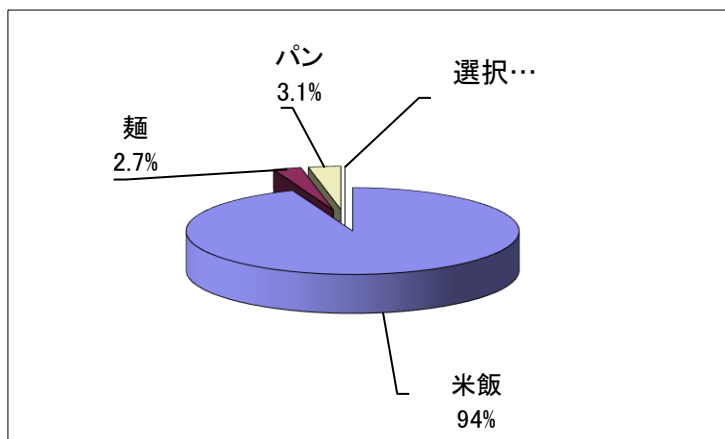
8. 利用者の給食状況

8-1 栄養摂取状況

	熱量 (Kcal)	蛋白質 (g)	脂肪 (g)	カルシウム (mg)	ビタミン類			
					A(ug)	B1(mg)	B2(mg)	C(mg)
4月	1,505	59.1	40.5	672	631	1.02	0.95	83
5月	1,521	58.4	39.8	680	615	1.03	0.93	95
6月	1,510	58.9	38.8	681	657	1.09	0.92	101
7月	1,505	58.4	39.1	705	639	1.01	0.89	87
8月	1,514	57.6	39.1	666	676	1.03	0.89	96
9月	1,521	58.2	39.1	657	677	1.01	0.93	99
10月	1,264	53.3	36.2	686	636	0.75	0.86	97
11月	1,512	57.5	39.1	678	663	1.04	0.92	89
12月	1,505	58.4	38.6	666	663	1.00	0.91	98
1月	1,498	57.9	38.0	671	667	1.00	0.89	88
2月	1,570	58.0	38.7	660	691	1.05	0.90	102
3月	1,505	57.1	38.9	661	660	1.03	0.89	96
平均	1,494	57.7	38.8	674	656	1.01	0.91	94.3

8-2 食事状況

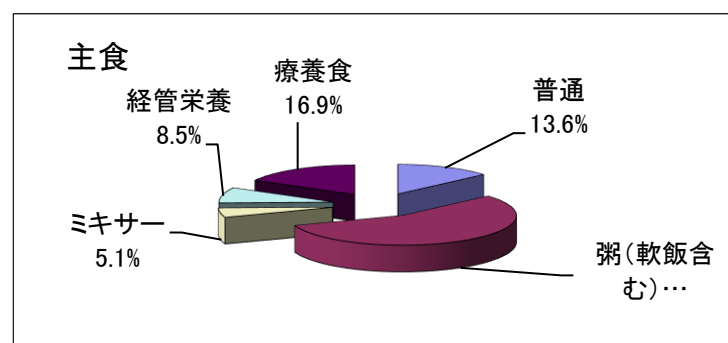
	食数
米飯	1350
麺	39
パン	45
選択食	0
延合計	1,434



8-3 主・副食

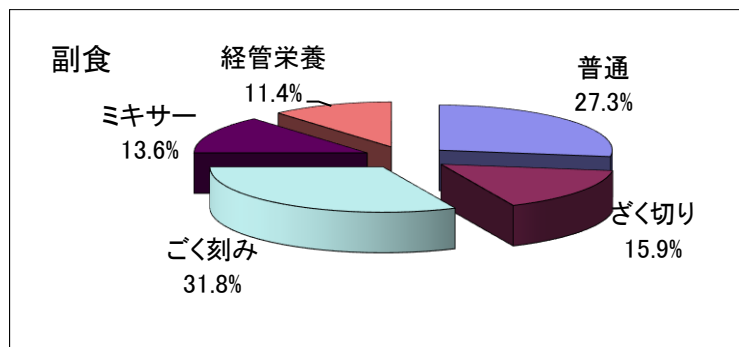
	主食
普通	11
粥(軟飯含む)	19
ミキサー	16
経管栄養	2
合計	48

単位:人



	副食
普通	3
ざく切り	4
ごく刻み	21
ミキサー	18
経管栄養	2
合計	48

単位:人



令和3年度

(令和3年4月1日～令和4年3月31日)

短期入所生活介護事業報告書

社会福祉法人 外房

短期入所生活介護

(千葉県指定1277400030)

ショートステイサービス 外房

目 次

1. 利用状況	
1-1 平均単価	12
1-2 月別利用状況	12
1-3 ベット稼動状況	12
1-4 介護度別利用状況	13
1-5 地区別利用状況	13

1. 利用状況

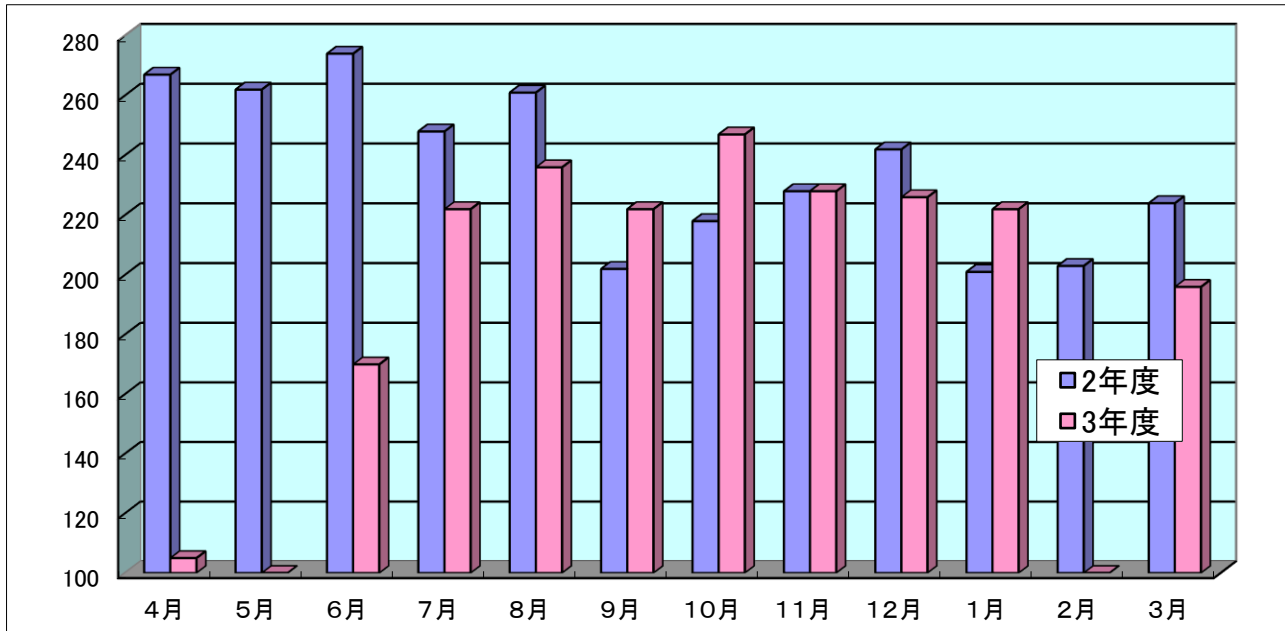
1-1 平均単価（予防含）

	単 価
令和2年度	9,879円
令和3年度	10,909円

1-2 月別利用状況

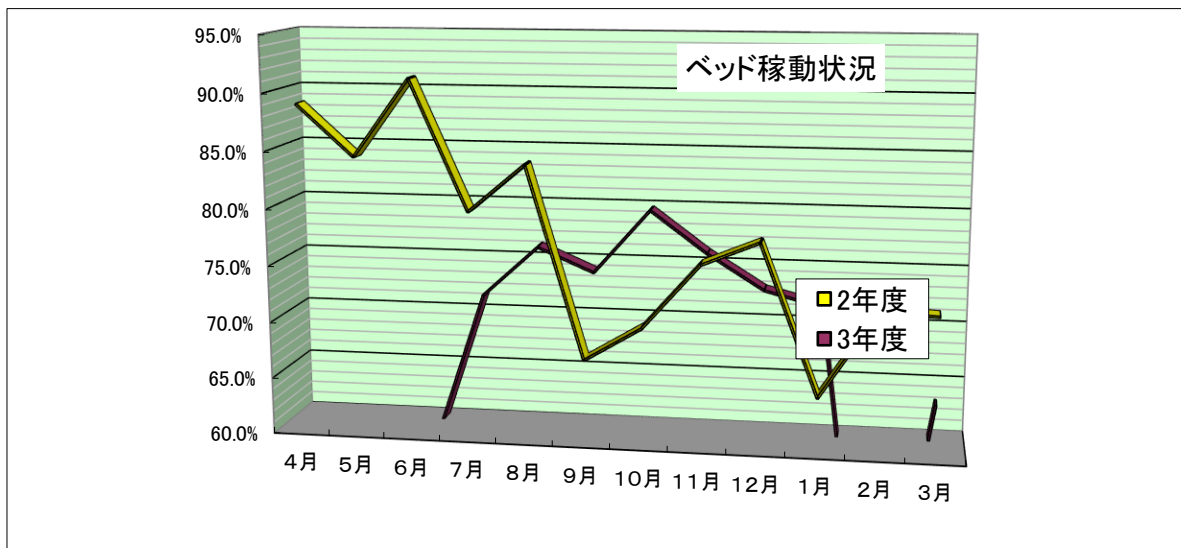
単位:人

	4月	5月	6月	7月	8月	9月	10月	11月	12月	1月	2月	3月	計	1日/平均
2年度	267	262	274	248	261	202	218	228	242	201	203	224	2,830	7.73
3年度	105	62	170	222	236	222	247	228	226	222	93	196	2,229	6.09



1-3 ベッド稼働状況

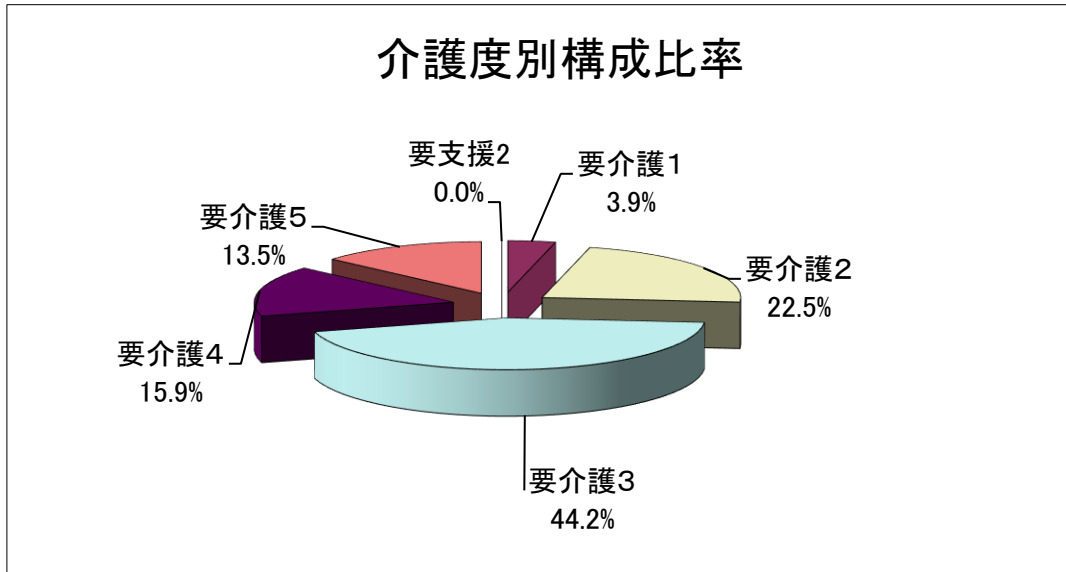
	4月	5月	6月	7月	8月	9月	10月	11月	12月	1月	2月	3月	平均
2年度	89.0%	84.5%	91.3%	80.0%	84.2%	67.3%	70.3%	76.0%	78.1%	64.8%	72.5%	72.3%	77.53%
3年度	35.0%	20.0%	56.7%	71.6%	76.1%	74.0%	79.7%	76.0%	72.9%	71.6%	33.2%	63.2%	60.84%



1-4 介護度別利用状況

単位:人

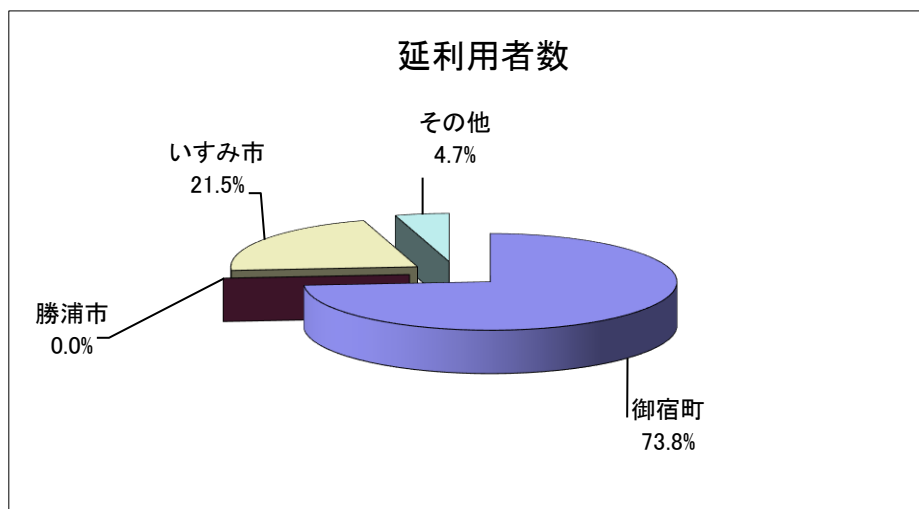
	要支援1	要支援2	要介護1	要介護2	要介護3	要介護4	要介護5	平均介護度
延利用者数	6	0	86	501	983	353	300	3.07



1-5 地区別利用状況

単位:人

	御宿町	勝浦市	いすみ市	その他
延利用者数	1,645	0	480	104



令和3年度

(令和3年4月1日～令和4年3月31日)

通所介護事業報告書

社会福祉法人 外房

通所介護

(千葉県指定1277400022)

デイサービスセンター 外房

目 次

1. 職員配置状況	14
2. 日課表	14
3. 平均単価	15
4. 利用者の介護度	15
5. 月別利用者数	15
6. 月別平均利用者数	16
7. 月別稼働率	16
8. 地区別利用者状況	
8-1 御宿町利用状況	17
8-2 市町村別利用状況	17

1. 職員配置状況

職 種	職員	非常勤	計
生活相談員	2	0	2
介護職員(専従)	1	3	4
看護職員(専従)	2	1	3
介護支援員	0	3	3
計	5	7	12

単位:人

2. 日課表

時 間	内 容
8:30～	送迎(早番)
8:45～	送迎(遅番)
9:30～	到着後バイタル測定・水分補給・入浴
11:30～ 12:00	嚥下体操・昼食
14:00～ 16:30	リハビリ体操・レクリエーション・入浴
16:45～	送り

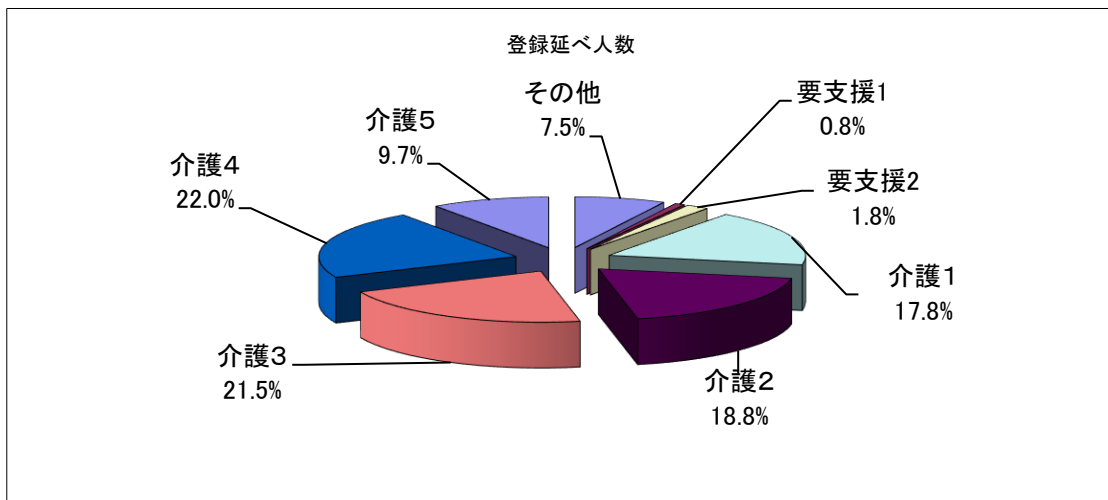
3. 平均単価

	単 価
令和2年度	9,200円
令和3年度	9,704円

4. 利用者の介護度

単位:人

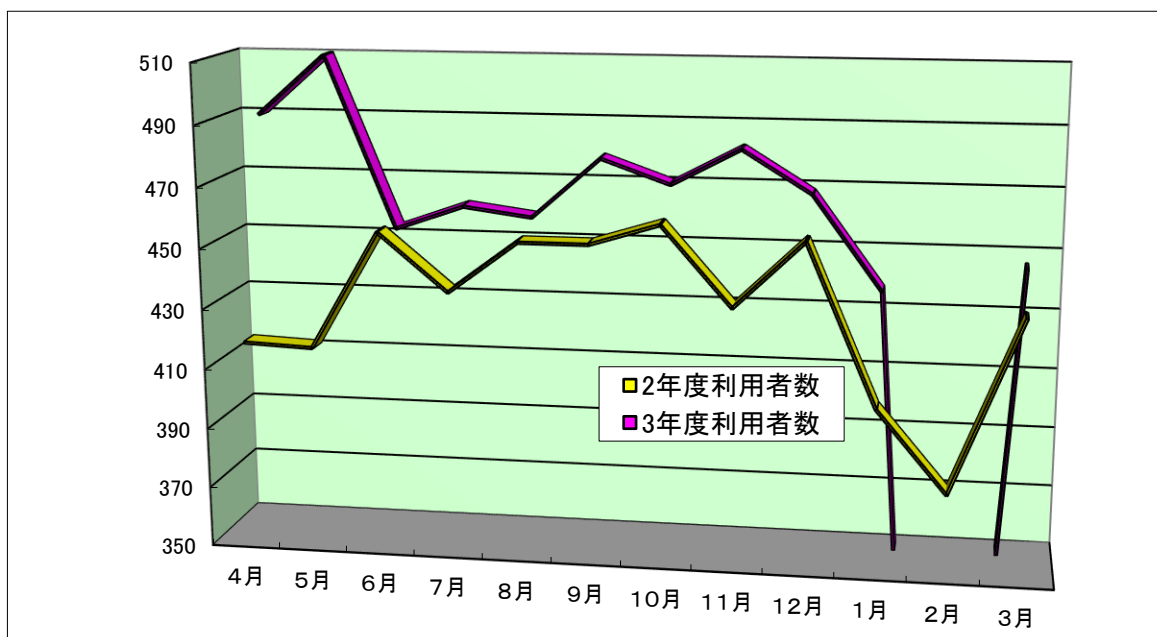
	その他	要支援1	要支援2	介護1	介護2	介護3	介護4	介護5	平均介護度
登録延べ人数	393	43	97	937	989	1,129	1,155	510	2.57



5. 月別利用者数(予防含)

単位:人

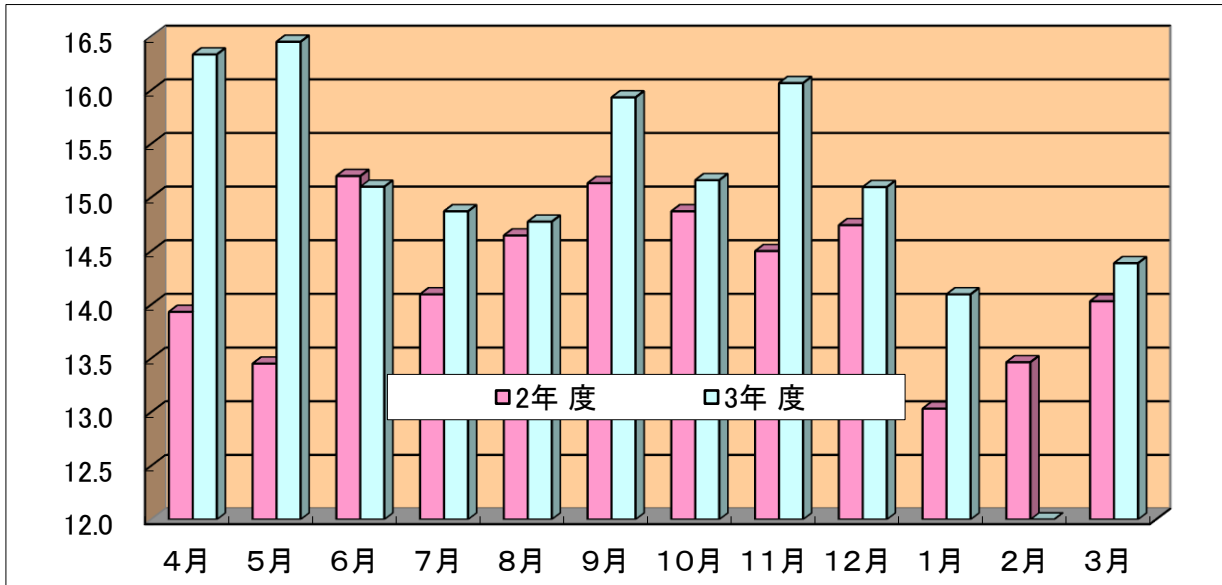
	4月	5月	6月	7月	8月	9月	10月	11月	12月	1月	2月	3月	合計
2年度利用者数	418	417	456	437	454	454	461	435	457	404	377	435	5,205
3年度利用者数	490	510	453	461	458	478	470	482	468	437	100	446	5,253



6. 月別平均利用者数(予防含)

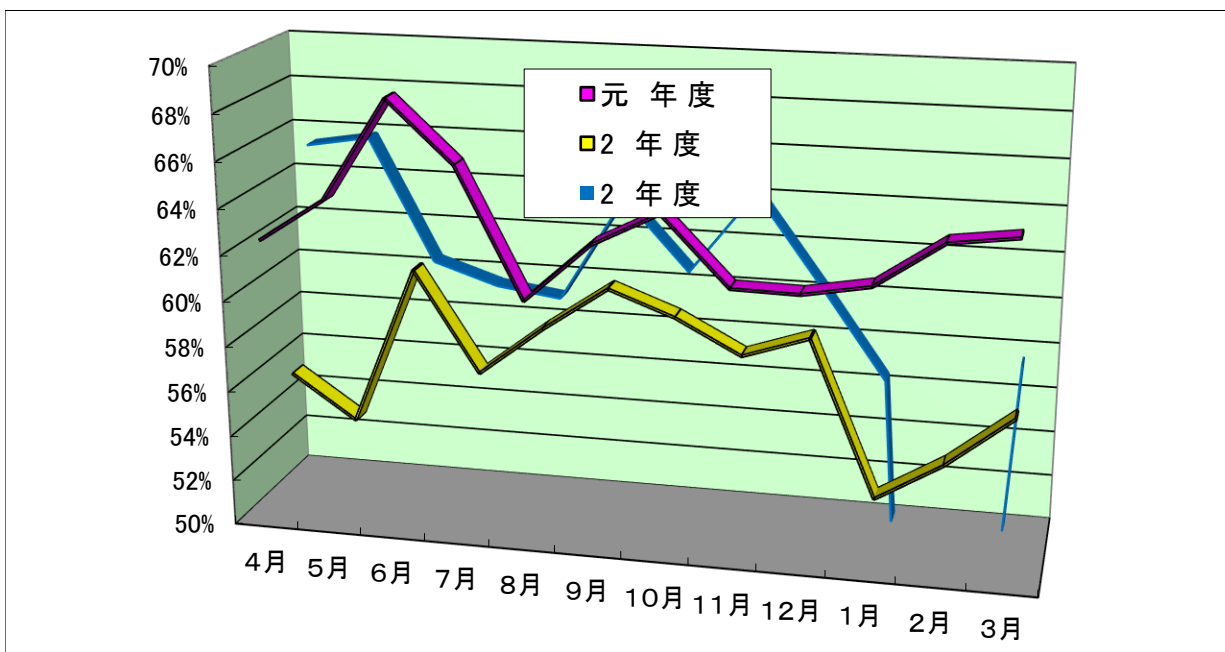
単位:人

	4月	5月	6月	7月	8月	9月	10月	11月	12月	1月	2月	3月	/日平均
2 年 度	13.9	13.5	15.2	14.1	14.6	15.1	14.9	14.5	14.7	13.0	13.5	14.0	14.26
3 年 度	16.3	16.5	15.1	14.9	14.8	15.9	15.2	16.1	15.1	14.1	3.6	14.4	14.32



7. 月別稼働率

	4月	5月	6月	7月	8月	9月	10月	11月	12月	1月	2月	3月	平均
元 年 度	62.5%	64.4%	68.8%	66.2%	60.6%	63.2%	64.6%	61.7%	61.7%	62.2%	64.1%	64.5%	63.7%
2 年 度	55.7%	53.8%	60.8%	56.4%	58.6%	60.5%	59.5%	58.0%	59.0%	52.1%	53.9%	56.1%	57.0%
2 年 度	65.3%	65.8%	60.4%	59.5%	59.1%	63.7%	60.6%	64.3%	60.4%	56.4%	14.3%	57.5%	57.3%

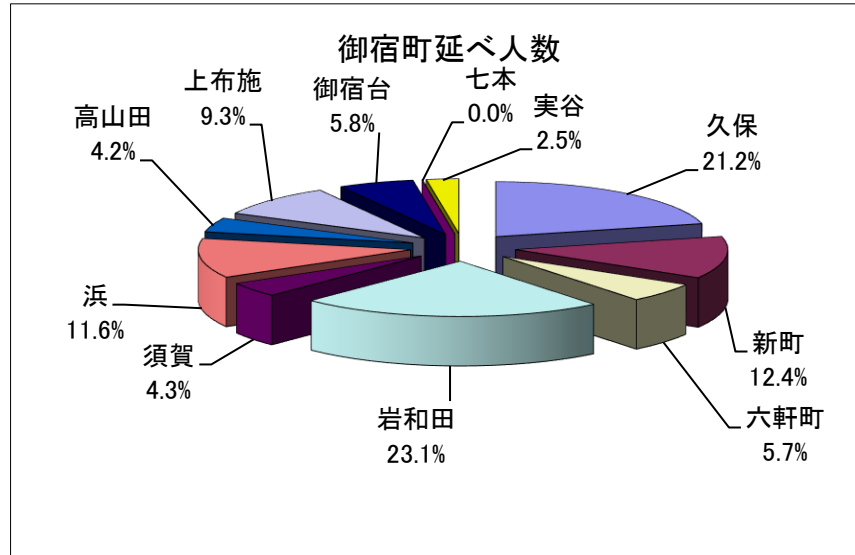


8. 地区別利用者状況

8-1 御宿町延べ利用状況

	人数
久保	998
新町	583
六軒町	268
岩和田	1090
須賀	204
浜	545
高山田	198
上布施	440
御宿台	271
七本	0
実谷	116
計	4,713

単位:人



8-2 市町村別延べ利用状況

	延人数
御宿町	4713
勝浦市	0
いすみ市 (大原地区)	540
他地域	0
計	5,253

単位:人

