

# 令和2年度事業報告



特別養護老人ホーム外房  
ショートステイサービス外房  
デイサービスセンター 外房

令和2年度

(令和2年4月1日～令和3年3月31日)

特別養護老人ホーム外房 実績報告書

社会福祉法人 外房

介護老人福祉施設

(千葉県指定1277400030)

特別養護老人ホーム 外房

## 目 次

1. 職員状況	
1-1 職員の配置状況	1
1-2 職員の在籍年数	1
1-3 職員の各種資格人数	1
1-4 職員の退職者数	1
2. 利用者状況	
2-1 介護度別構成比	2
2-2 介護度別利用状況	2
2-3 利用地域別状況	3
2-4 退所理由状況	3
2-5 月別延べ人数・稼動状況	4
2-6 利用者年齢状況	4
2-7 利用期間別状況	4
2-8 平均単価	5
3. 利用者の身体状況	
3-1 利用者の基礎能力	
3-1-① 身体障害	5
3-1-② 視力	5
3-1-③ 聴力	5
3-1-④ 言語	5
3-2 利用者のADL状況	
3-2-① 入浴状況	6
3-2-② 移動状況	6
3-2-③ 食事摂取状況	7
3-2-④ 排泄状況	7
3-3 利用者の病状	
3-3-① 月別受診状況	8
3-3-② 入院状況	8
4. ボランティア活動状況	9
5. 地域との交流活動	9
6. 研修・実習受け入れ状況	9
7. 職員施設外研修実施状況	10-1 10-2
8. 利用者の給食状況	
8-1 栄養摂取状況	11
8-2 食事状況	11
8-3 主・副食状況	11

## 1-1 職員の配置状況

特養

	常勤	嘱託・準職員	非常勤	計
施設長	1			1
事務員	2			2
生活相談員	1			1
介護支援専門員	1			1
介護職員	11	5	10	26
看護職員	3			3
管理栄養士	1			1
宿直員			2	2
介護支援員			4	4
医師			1	0
歯科医師			1	0
産業医			1	0
理学療法士				0
計	20		19	41

単位:人

## 1-2 職員の平均在籍年数

	常勤	非常勤
事務職員	19年6ヶ月	
生活相談員(在宅含)	18年2ヶ月	
介護支援専門員	10年10ヶ月	
介護職員(在宅含)	8年5ヶ月	10年1ヶ月
看護職員(在宅含)	11年3ヶ月	
栄養士	3年9ヶ月	
宿直職員		4年6ヶ月

## 1-3 各種資格人数

介護福祉士	31
ヘルパー2級	9
介護支援専門員	2
看護師	1
准看護師	4
管理栄養士	1
社会福祉主事	7

※複数取得者含

## 1-4 退職者数

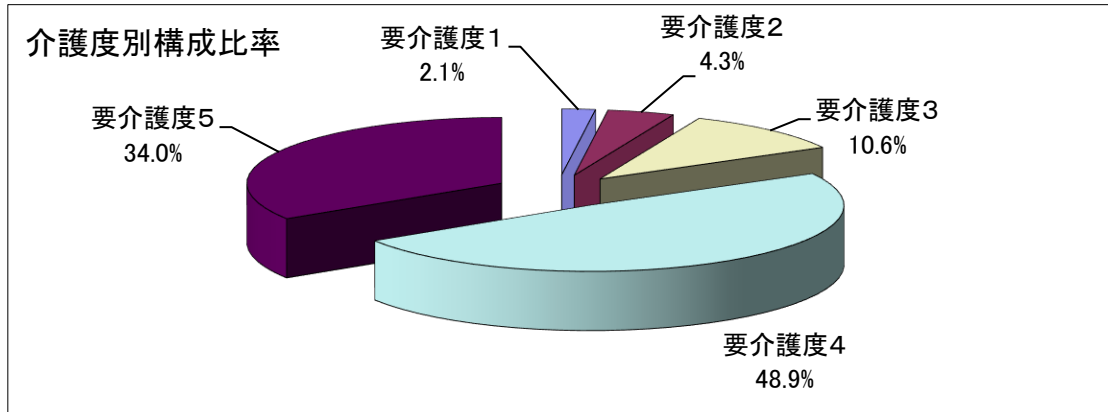
	常勤	非常勤
事務職員		
生活相談員(在宅含)		
介護支援専門		
介護職員(在宅含)	1	1
看護職員(在宅含)		
栄養士		
介護支援員		

## 2. 利用者状況

### 2-1 介護度別構成比

介護度	計	措置者	介護保険
要介護度1	1	0	1
要介護度2	2	0	2
要介護度3	5	0	5
要介護度4	23	0	23
要介護度5	16	0	16
合計	47	0	47
平均介護度			4.17

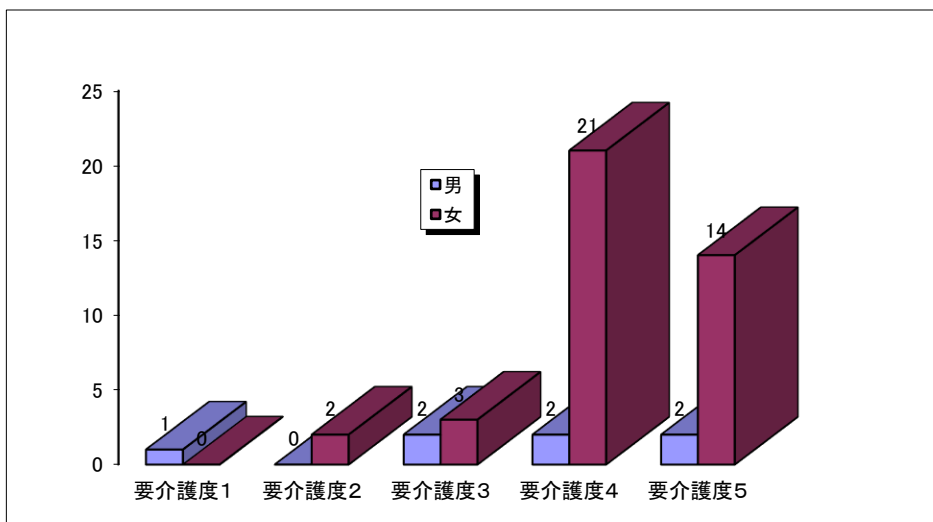
単位:人



### 2-2 介護度別利用者状況

介護度	男	女
要介護度1	1	0
要介護度2	0	2
要介護度3	2	3
要介護度4	2	21
要介護度5	2	14
計	7	40

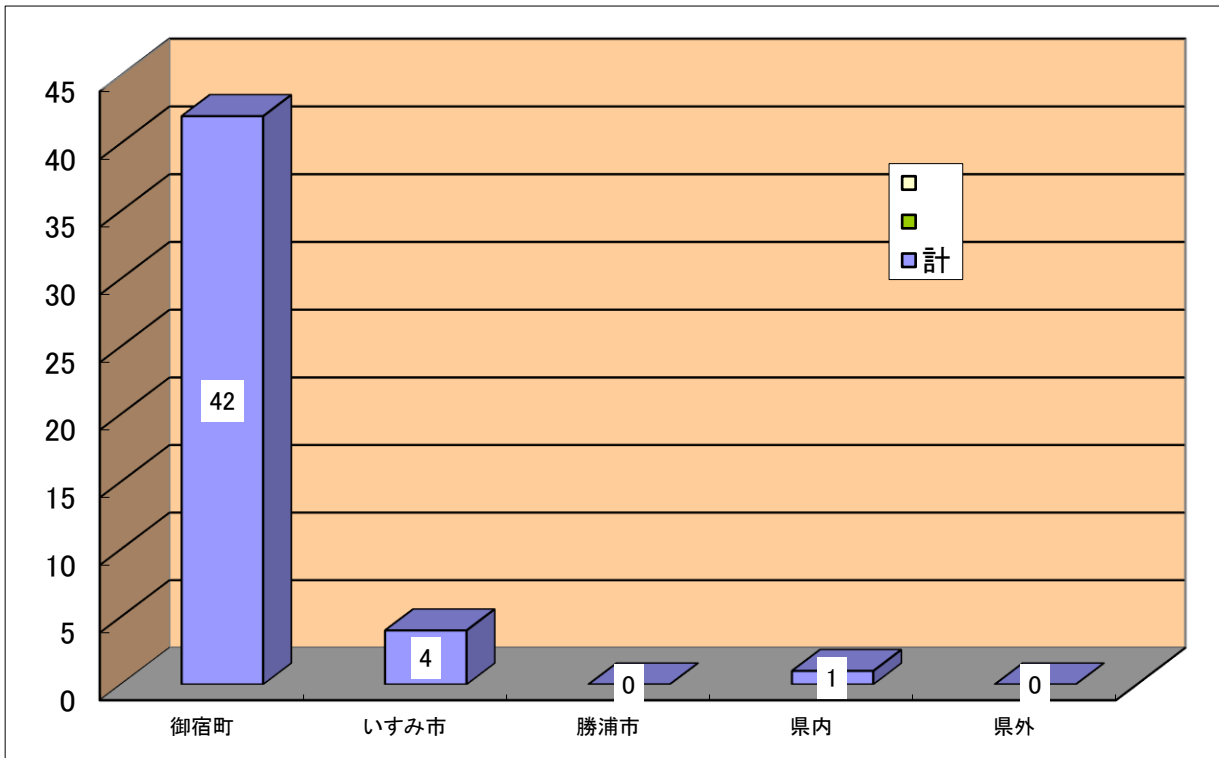
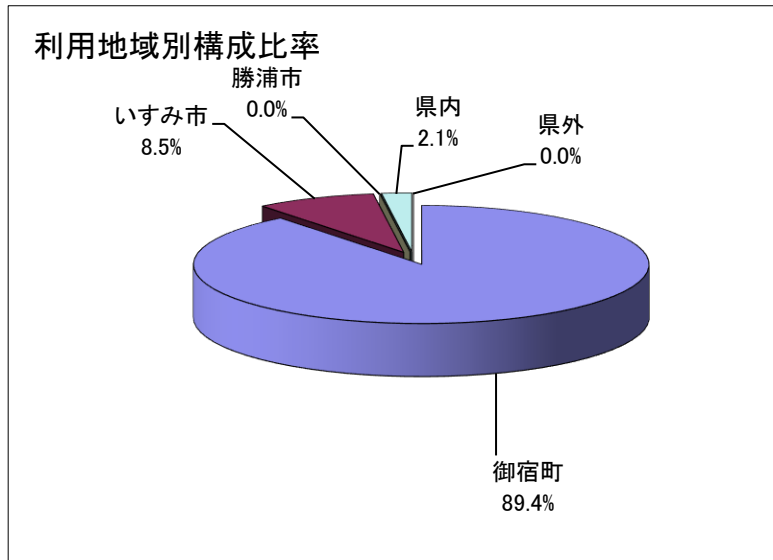
単位:人



### 2-3 利用地域別状況

		計
夷隅郡市	御宿町	42
	いすみ市	4
	勝浦市	0
	県内	1
	県外	0
	計	47

単位:人



### 2-4 退所理由状況

長期入院	1
死亡	10
他介護施設	0
自宅	0
計	11

単位:人

## 2-5 月別延べ人数稼働状況

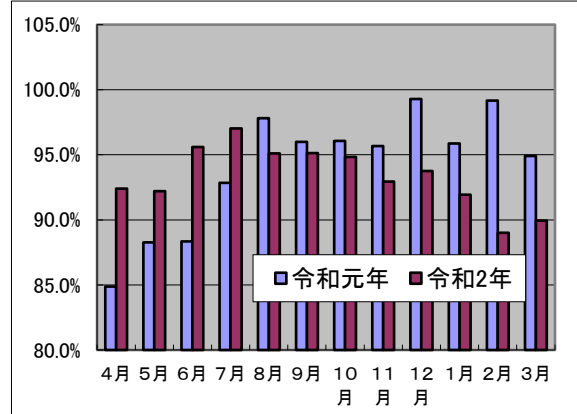
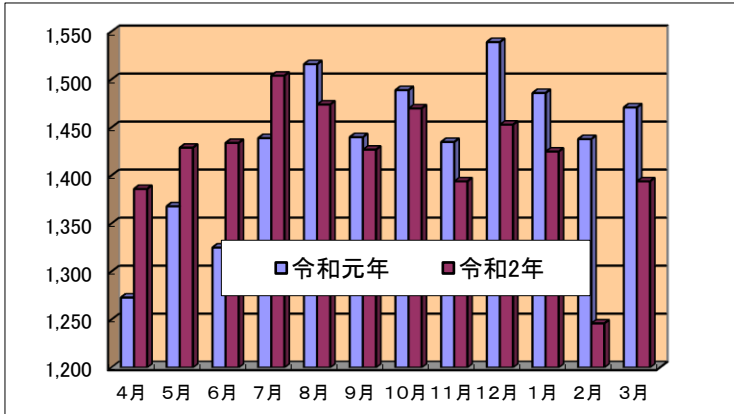
述べ人数

単位:人

	4月	5月	6月	7月	8月	9月	10月	11月	12月	1月	2月	3月	/日平均
令和元年	1,273	1,368	1,325	1,439	1,516	1,440	1,489	1,435	1,539	1,486	1,438	1,471	47.05
令和2年	1,386	1,429	1,434	1,504	1,474	1,427	1,470	1,394	1,453	1,425	1,246	1,394	46.67

稼働率

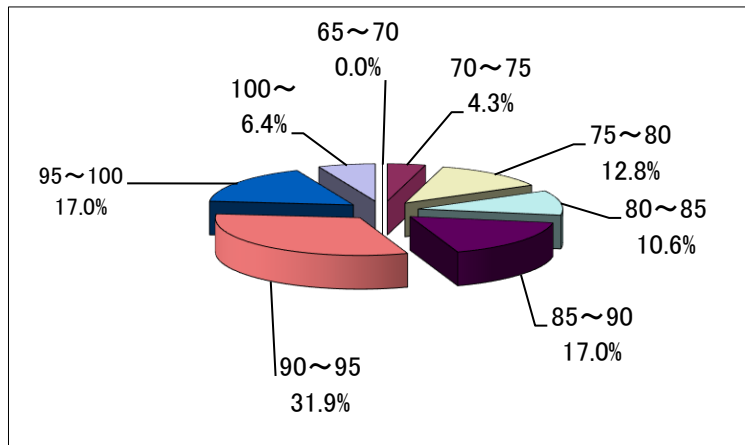
	4月	5月	6月	7月	8月	9月	10月	11月	12月	1月	2月	3月	/月平均
令和元年	84.9%	88.3%	88.3%	92.8%	97.8%	96.0%	96.1%	95.7%	99.3%	95.9%	99.2%	94.9%	94.1%
令和2年	92.4%	92.2%	95.6%	97.0%	95.1%	95.1%	94.8%	92.9%	93.7%	91.9%	89.0%	89.9%	93.3%



## 2-6 利用者年齢状況

	65	65~70	70~75	75~80	80~85	85~90	90~95	95~100	100~	平均年齢
計	0	0	2	6	5	8	15	8	3	82.7歳
男	0	0	1	2	1	1	2	0	0	90.5歳
女	0	0	1	4	4	7	13	8	3	89.3歳

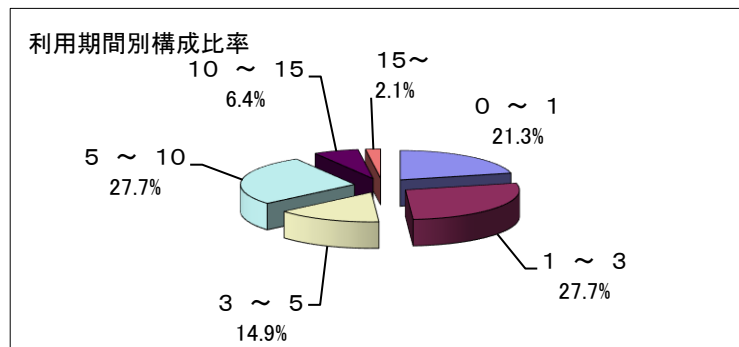
単位:人



## 2-7 利用期間別状況

在所期間(年)	計	男性	女性
0 ~ 1	10	2	8
1 ~ 3	13	2	11
3 ~ 5	7	0	7
5 ~ 10	13	3	10
10 ~ 15	3	0	3
15~	1	0	1

単位:人



## 2-8 平均単価

	月平均単価
令和元年度	342,995円
令和2年度	344,459円

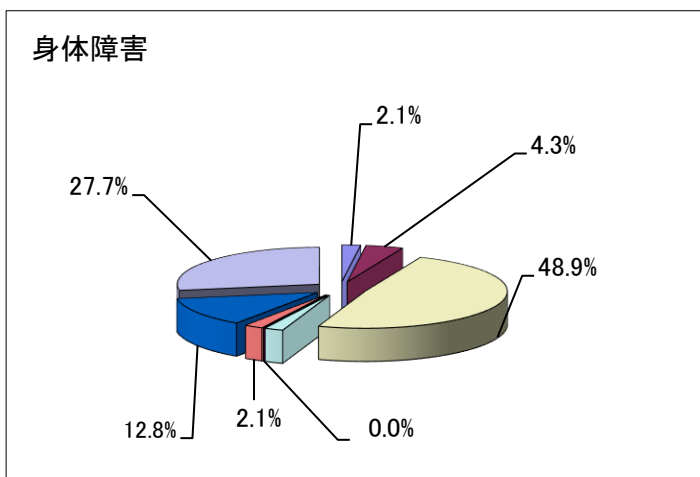
## 3. 利用者の身体状況

### 3-1 利用者の基礎能力

#### 3-1-① 身体障害

	計	男	女
左片麻痺機能障害	1	0	1
右片麻痺機能障害	2	0	2
両下肢機能障害	23	3	20
視覚機能障害	1	0	1
聴覚機能障害	0	0	0
言語機能障害	1	0	1
体幹機能障害	6	1	5
その他	13	3	10
計	47	7	40

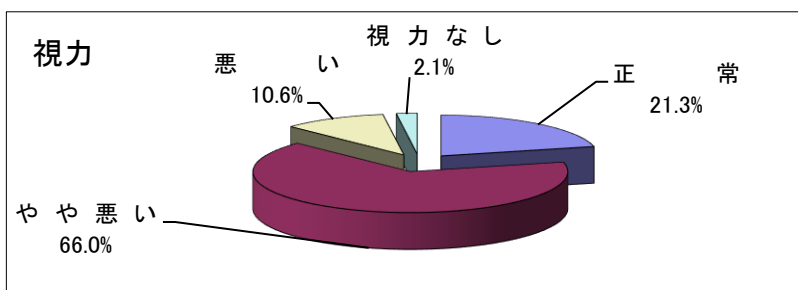
単位:人



#### 3-1-② 視力

視力		
正	常	10
やや	悪い	31
悪	い	5
視	力なし	1
計		47

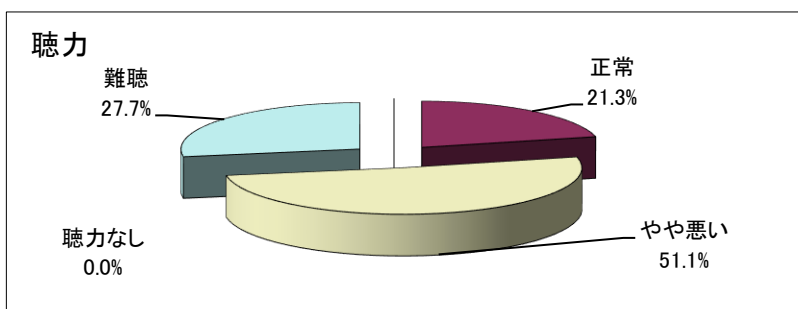
単位:人



#### 3-1-③ 聴力

聴力		
正	常	10
やや	悪い	24
難	聴	13
聴	力なし	0
計		47

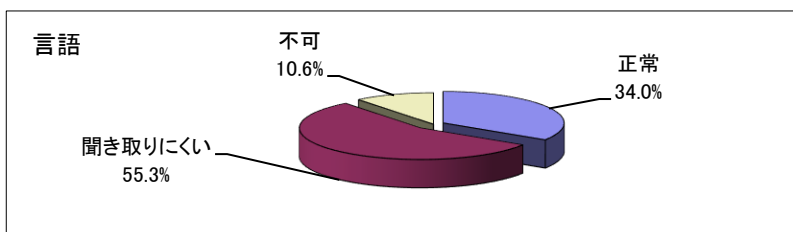
単位:人



#### 3-1-④ 言語

言語		
正	常	16
聞き	取りにくい	26
不	可	5
計		47

単位:人



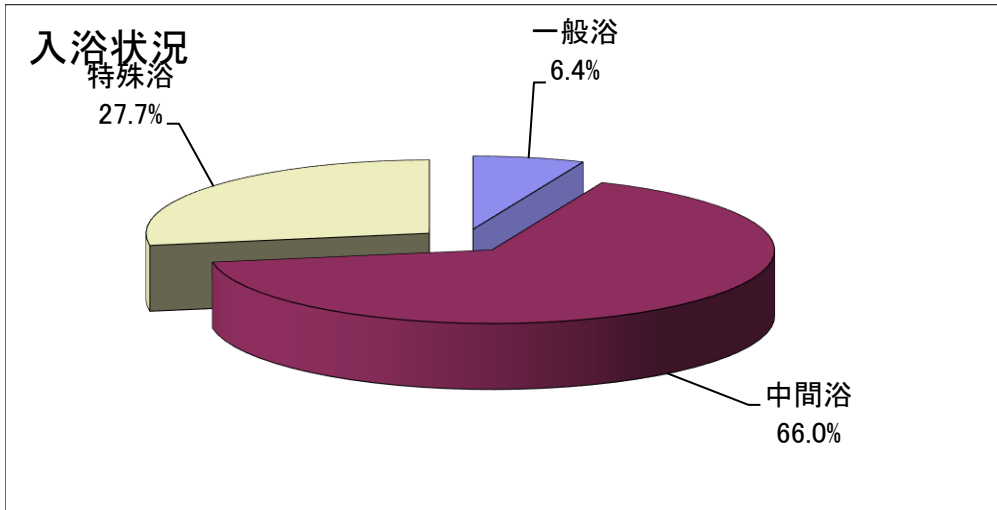


### 3-2 利用者のADL状況

#### 3-2-① 入浴状況

種 別	人 数
一 般 浴	3
中 間 浴	31
特 殊 浴	13

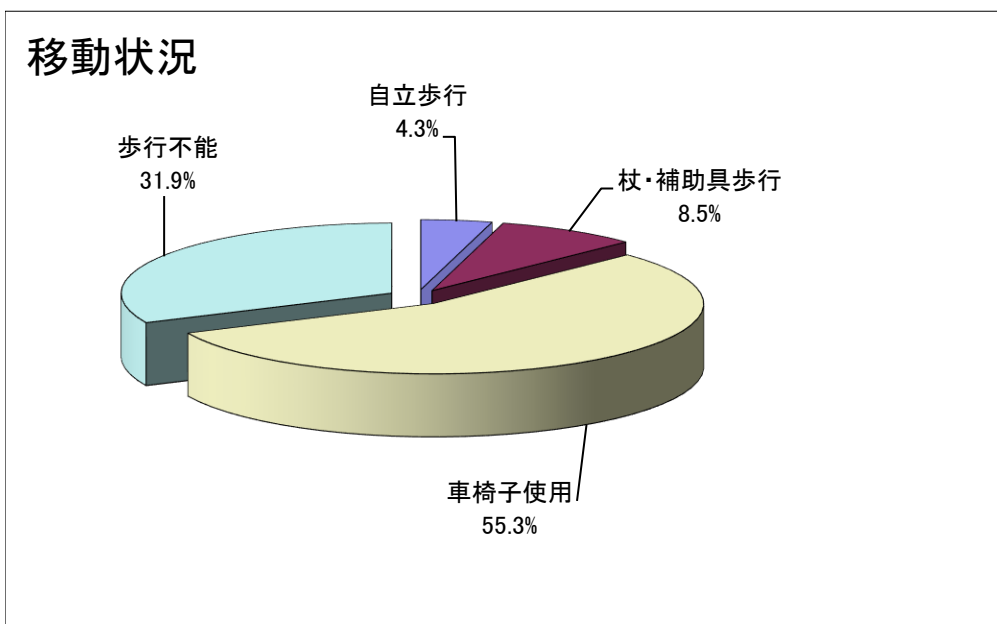
単位:人



#### 3-2-② 移動状況

種 別	人 数
自 立 歩 行	2
杖・補助具歩行	4
車 椅 子 使 用	26
歩 行 不 能	15

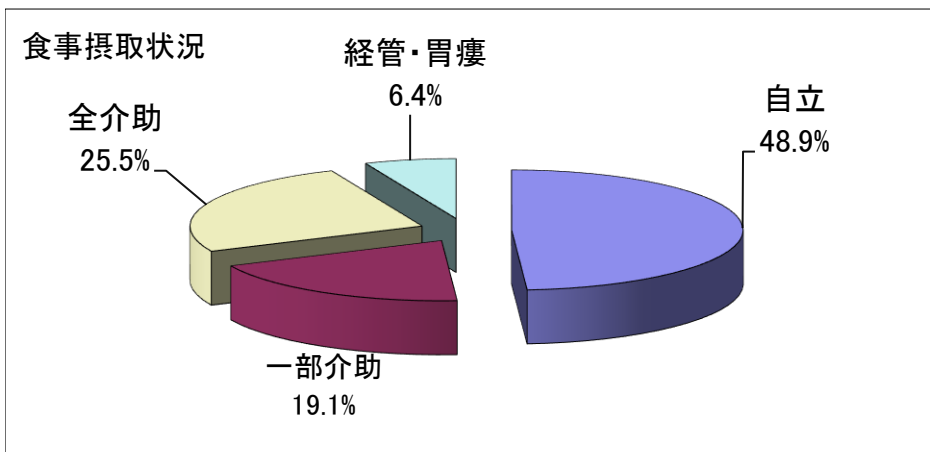
単位:人



3-2-③ 食事摂取状況

種 別	人 数
自 立	23
一 部 介 助	9
全 介 助	12
経 管 ・ 胃 瘻	3
計	47

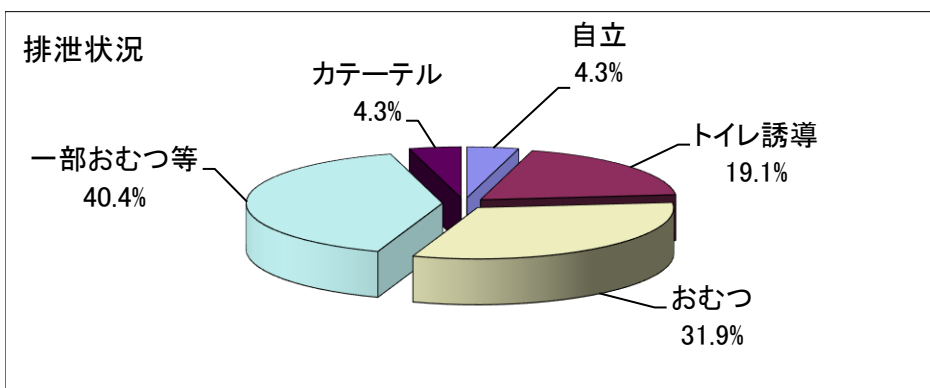
単位:人



3-2-④ 排泄状況

種 別	人 数
自 立	2
ト イ レ 誘 導	9
お む つ	15
一 部 お む つ 等	19
カ テ ー テ ル	2
計	47

※常時オムツ使用者  
単位:人

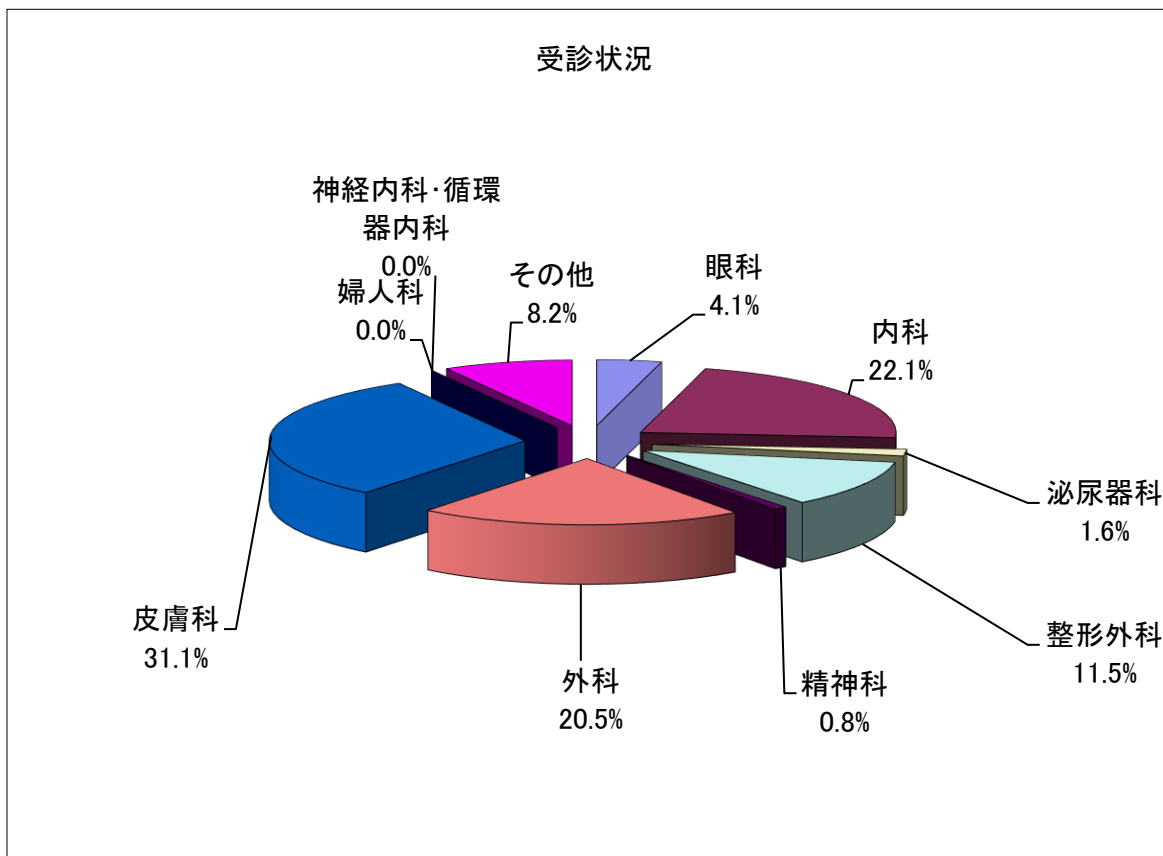


### 3-3 利用者の病状

#### 3-3-① 月別受診状況

	計	4月	5月	6月	7月	8月	9月	10月	11月	12月	1月	2月	3月
眼科	5	0	0	1	0	0	2	0	0	1	0	0	1
内科	27	0	1	5	5	1	1	0	1	0	2	3	8
泌尿器科	2	0	0	0	0	0	1	0	0	1	0	0	0
整形外科	14	0	0	2	0	4	0	0	5	3	0	0	0
精神科	1	0	0	0	0	0	0	0	0	1	0	0	0
外科	25	5	1	3	0	4	1	2	1	2	2	1	3
皮膚科	38	2	0	5	6	6	5	4	0	1	3	2	4
婦人科	0	0	0	0	0	0	0	0	0	0	0	0	0
神経内科・循環器内科	0	0	0	0	0	0	0	0	0	0	0	0	0
その他	10	0	1	2	0	2	1	1	1	2	0	0	0
計	122	7	3	18	11	17	11	7	8	11	7	6	16

単位:人



#### 3-3-② 入院状況

単位:人

	計	4月	5月	6月	7月	8月	9月	10月	11月	12月	1月	2月	3月
延入院日数	388	0	0	0	0	0	17	49	79	54	49	71	69

#### 4. ボランティア活動状況

※新型コロナウイルス感染予防の為中止

#### 5. 地域との交流活動

※新型コロナウイルス感染予防の為中止

#### 6. 研修・実習受け入れ状況

※新型コロナウイルス感染予防の為中止

7. 職員施設外研修実施状況

出張期間	研修名	職種	参加人数	内容
R2.6.8	介護審査会委員研修	介護職員	1	介護審査会委員研修
R2.6.16	介護審査会委員研修	生活相談員	1	介護審査会委員研修
R2.6.17	介護審査会委員研修	介護職員	1	介護審査会委員研修
R2.6.19	介護審査会委員研修	施設長	1	介護審査会委員研修
R2.7.7	高齢者施設管理者向け研修会	看護職員	1	総括「施設におけるクラスター対策等」他
R2.9.23	御宿町地域ケア会議	生活相談員	1	御宿町地域ケア会議
R2.11.6	千葉県福祉人材確保・定着地域推進協議会（夷隅地域）	事務職員	1	千葉県福祉人材確保・定着推進方針について他
R2.12.18	福祉サービス苦情解決研修会	施設長	1	苦情解決におけるリスクマネジメント
R2.12.18	福祉サービス苦情解決研修会	評議員	1	苦情解決におけるリスクマネジメント
R2.11.12	いすみ市介護サービス事業者連絡協議会 研修会	看護職員他	5	高齢者を新型コロナウイルスから守る感染予防講習会
R2.12.11	御宿町地域ケア会議	介護支援専門員他	2	令和2年度第2回御宿町地域ケア会議
R2.12.11	御宿町地域ケア会議	生活相談員	2	令和2年度第2回御宿町地域ケア会議
R2.12.10	いすみ市介護サービス事業者連絡協議会 研修会	看護職員	1	入居者を新型コロナウイルスから守る感染予防講習会
R2.12.15	人材確保セミナー	事務職員	1	「採用担当者必見！採用を成功に導く募集と面接のコツ」
R3.1.26	新型コロナウイルス感染症対策勉強会	看護職員	2	クラスター阻止！いすみモデル成功例②
R3.2.22	生活支援コーディネーター圏域別情報交換会	生活相談員	3	生活支援コーディネーター圏域別情報交換会
R3.3.19	介護認定審査会委員新規研修	看護職員他	2	介護認定審査会委員新規研修

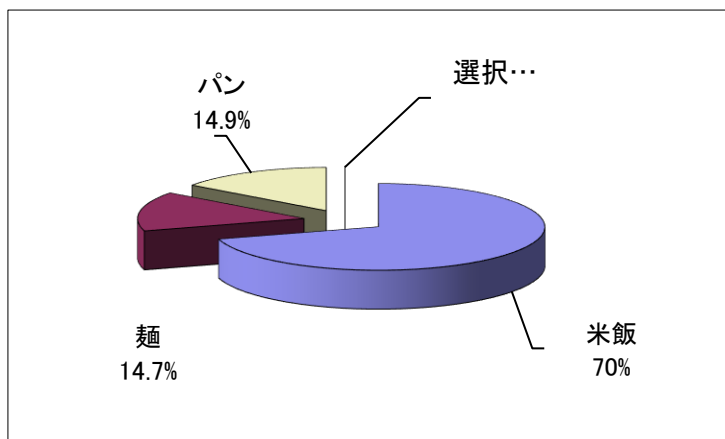
## 8. 利用者の給食状況

### 8-1 栄養摂取状況

	熱量 (Kcal)	蛋白質 (g)	脂肪 (g)	カルシウム (mg)	ビタミン類			
					A(ug)	B1(mg)	B2(mg)	C(mg)
4月	1,553	58.8	42.2	637	639	1.08	1.01	79
5月	1,551	58.6	41.4	677	619	1.04	0.98	94
6月	1,540	58.8	41.1	641	596	1.05	0.99	96
7月	1,518	57.3	39.5	712	640	1.05	0.99	103
8月	1,524	58.7	40.5	611	591	0.95	0.97	84
9月	1,537	59.5	40.4	688	615	1.05	0.96	95
10月	1,532	57.6	40.4	627	588	0.97	0.99	90
11月	1,546	59.7	41.0	660	590	1.05	0.94	91
12月	1,529	58.7	40.3	652	622	1.04	1.02	107
1月	1,522	59.2	39.6	673	590	1.03	0.95	92
2月	1,545	58.2	41.0	674	625	1.02	0.92	88
3月	1,512	58.6	38.7	668	583	1.04	0.92	88
平均	1,534	58.6	40.5	660	608	1.03	0.97	92.3

### 8-2 食事状況

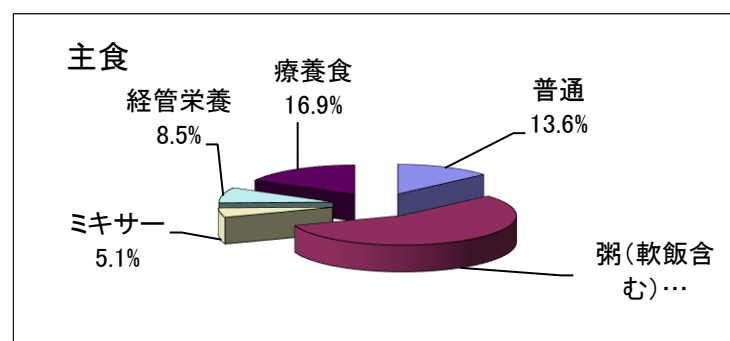
	食数
米飯	651
麺	136
パン	138
選択食	0
延合計	925



### 8-3 主・副食

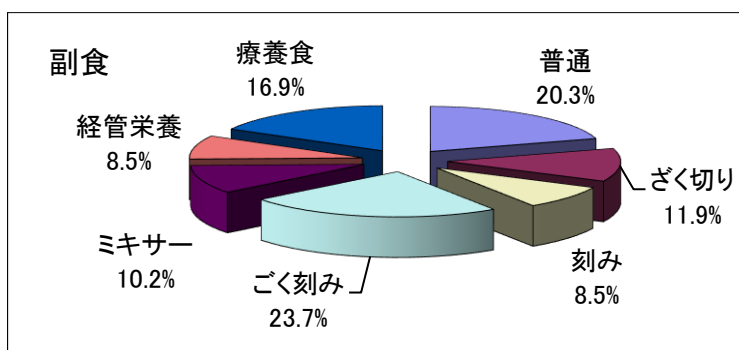
	主食
普通	7
粥(軟飯含む)	26
ミキサー	11
経管栄養	3
合計	47

単位:人



	副食
普通	5
ざく切り	9
刻み	10
ごく刻み	5
ミキサー	15
経管栄養	3
合計	47

単位:人



令和2年度

(令和2年4月1日～令和3年3月31日)

## 短期入所生活介護事業報告書

社会福祉法人 外房

短期入所生活介護

(千葉県指定1277400030)

ショートステイサービス 外房

## 目 次

1. 利用状況	
1-1 平均単価	12
1-2 月別利用状況	12
1-3 ベット稼動状況	12
1-4 介護度別利用状況	13
1-5 地区別利用状況	13



# 1. 利用状況

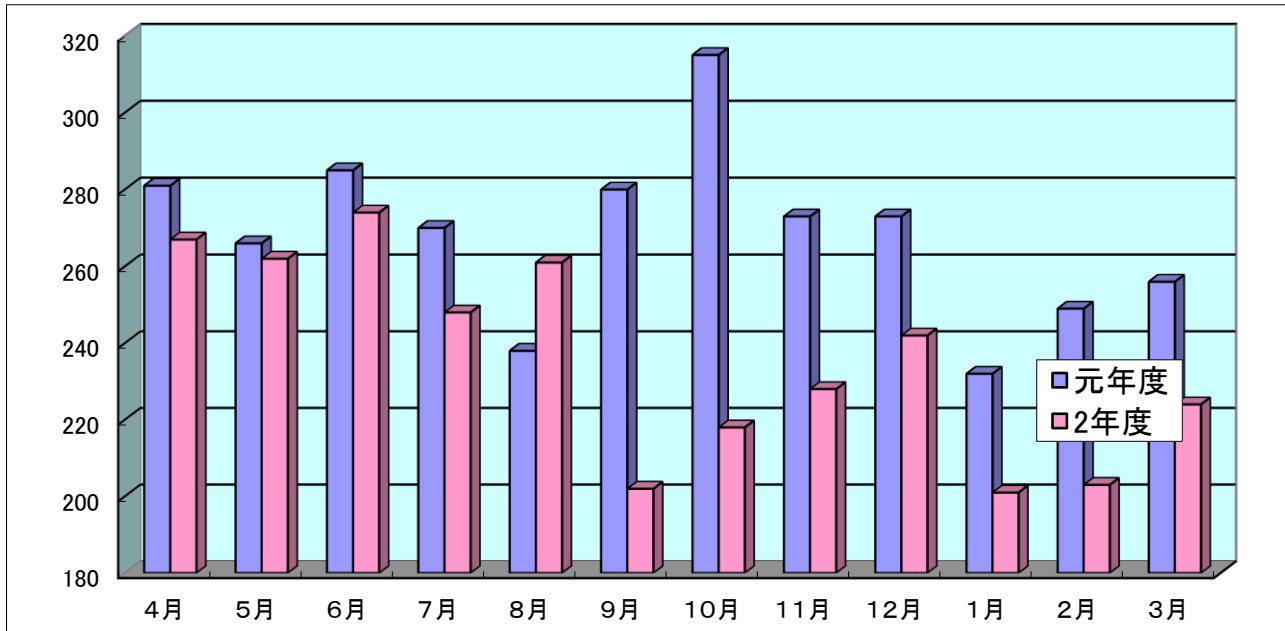
## 1-1 平均単価（予防含）

	単 価
令和元年度	10,872円
令和2年度	9,879円

## 1-2 月別利用状況

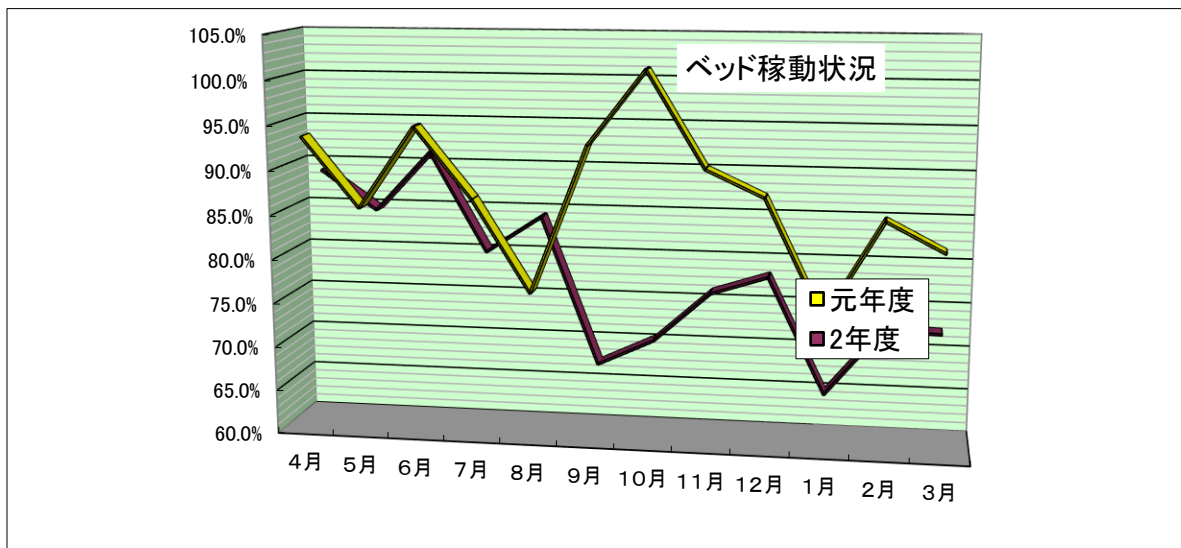
単位:人

	4月	5月	6月	7月	8月	9月	10月	11月	12月	1月	2月	3月	計	1日/平均
元年度	281	266	285	270	238	280	315	273	273	232	249	256	3,218	8.79
2年度	267	262	274	248	261	202	218	228	242	201	203	224	2,830	7.73



## 1-3 ベッド稼働状況

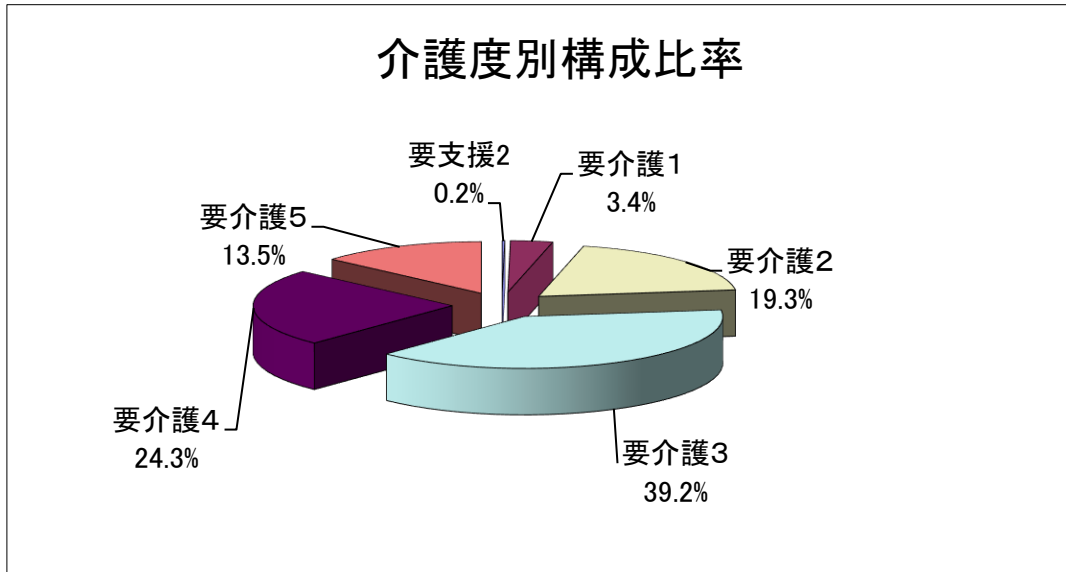
	4月	5月	6月	7月	8月	9月	10月	11月	12月	1月	2月	3月	平均
元年度	93.7%	85.8%	95.0%	87.1%	76.8%	93.3%	101.6%	91.0%	88.1%	74.8%	85.9%	82.6%	87.97%
2年度	89.0%	84.5%	91.3%	80.0%	84.2%	67.3%	70.3%	76.0%	78.1%	64.8%	72.5%	72.3%	77.53%



1-4 介護度別利用状況

単位:人

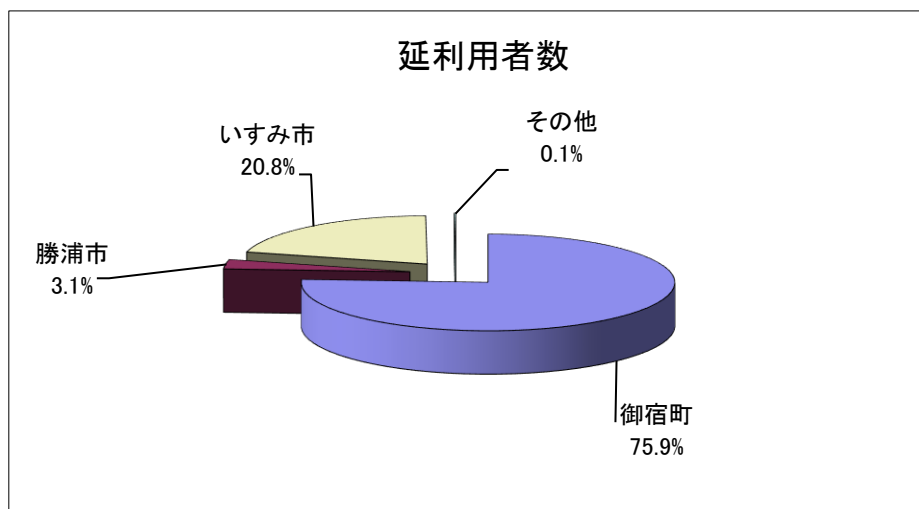
	要支援1	要支援2	要介護1	要介護2	要介護3	要介護4	要介護5	平均介護度
延利用者数	4	6	97	546	1,107	688	382	3.22



1-5 地区別利用状況

単位:人

	御宿町	勝浦市	いすみ市	その他
延利用者数	2,149	88	589	4



令和2年度

(令和2年4月1日～令和3年3月31日)

通所介護事業報告書

社会福祉法人 外房

通所介護

(千葉県指定1277400022)

デイサービスセンター 外房

## 目 次

1. 職員配置状況	14
2. 日課表	14
3. 平均単価	15
4. 利用者の介護度	15
5. 月別利用者数	15
6. 月別平均利用者数	16
7. 月別稼働率	16
8. 地区別利用者状況	
8-1 御宿町利用状況	17
8-2 市町村別利用状況	17

## 1. 職員配置状況

職 種	職員	非常勤	計
生活相談員	2	0	2
介護職員(専従)	1	4	5
看護職員(専従)	2	0	2
介護支援員	0	3	3
計	5	7	12

単位:人

## 2. 日課表

時 間	内 容
8:30～	送迎(早番)
8:45～	送迎(遅番)
9:30～	到着後バイタル測定・水分補給・入浴
11:30～ 12:00	嚥下体操・昼食
14:00～ 16:30	リハビリ体操・レクリエーション・入浴
16:45～	送り

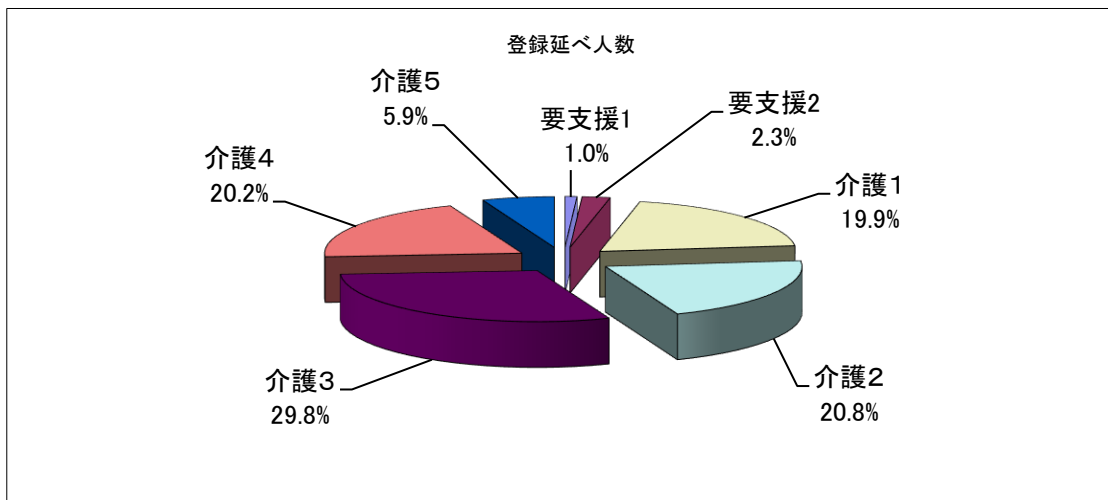
### 3. 平均単価

	単 価
令和元年度	9,962円
令和2年度	9,200円

### 4. 利用者の介護度

単位:人

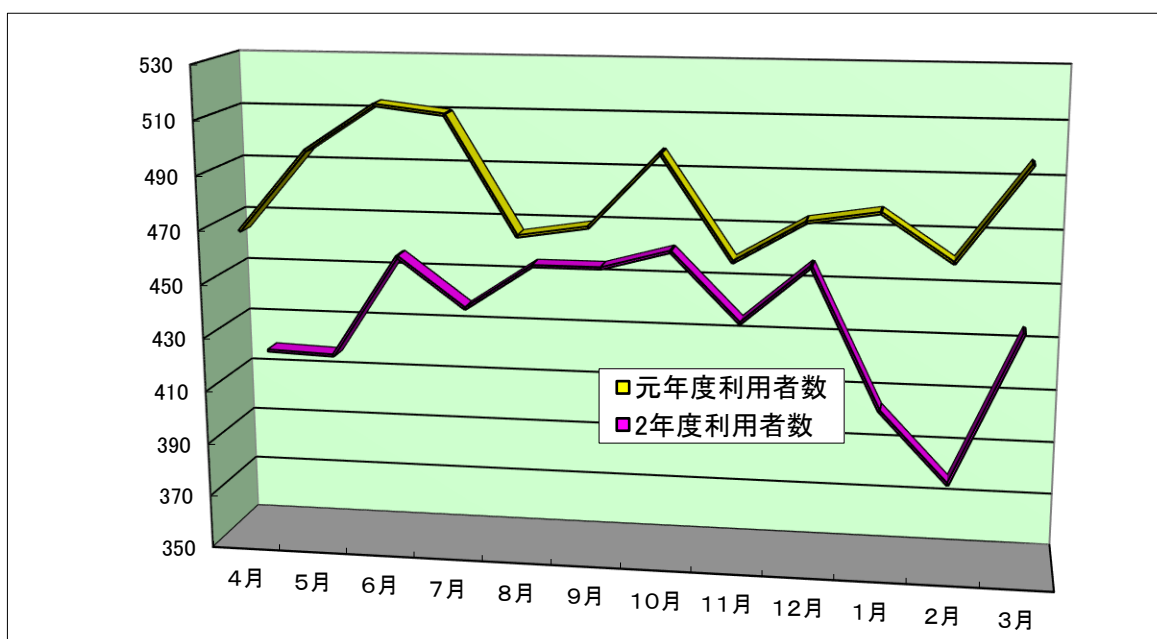
	要支援1	要支援2	介護1	介護2	介護3	介護4	介護5	平均介護度
登録延べ人数	51	120	1,037	1,085	1,552	1,052	308	2.59



### 5. 月別利用者数(予防含)

単位:人

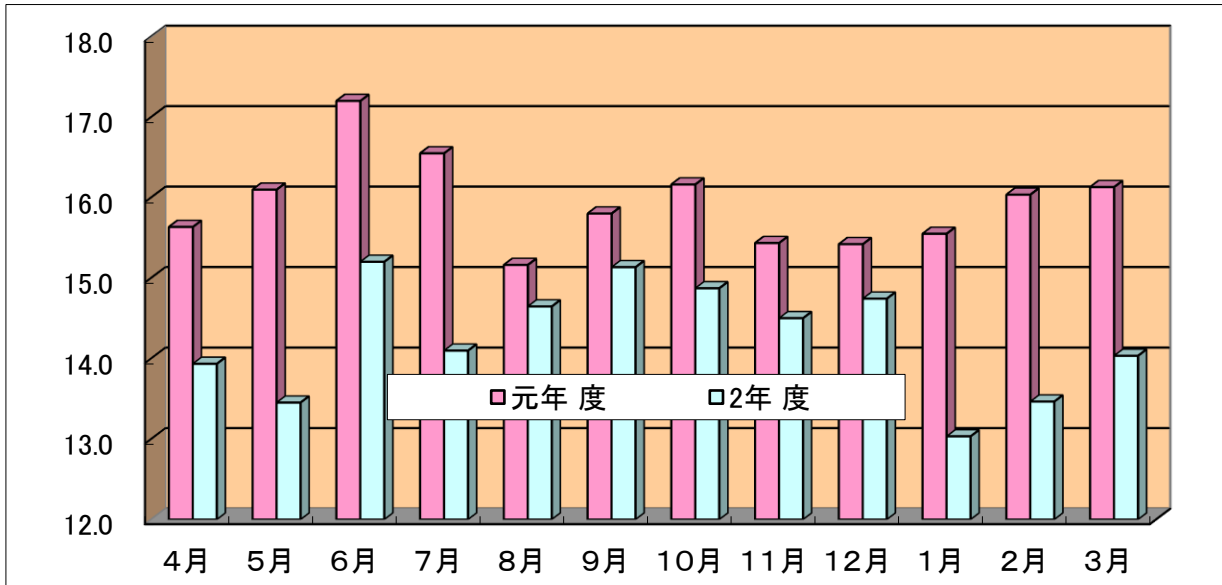
	4月	5月	6月	7月	8月	9月	10月	11月	12月	1月	2月	3月	合計
元年度利用者数	469	499	516	513	470	474	501	463	478	482	465	500	5,830
2年度利用者数	418	417	456	437	454	454	461	435	457	404	377	435	5,205



## 6. 月別平均利用者数(予防含)

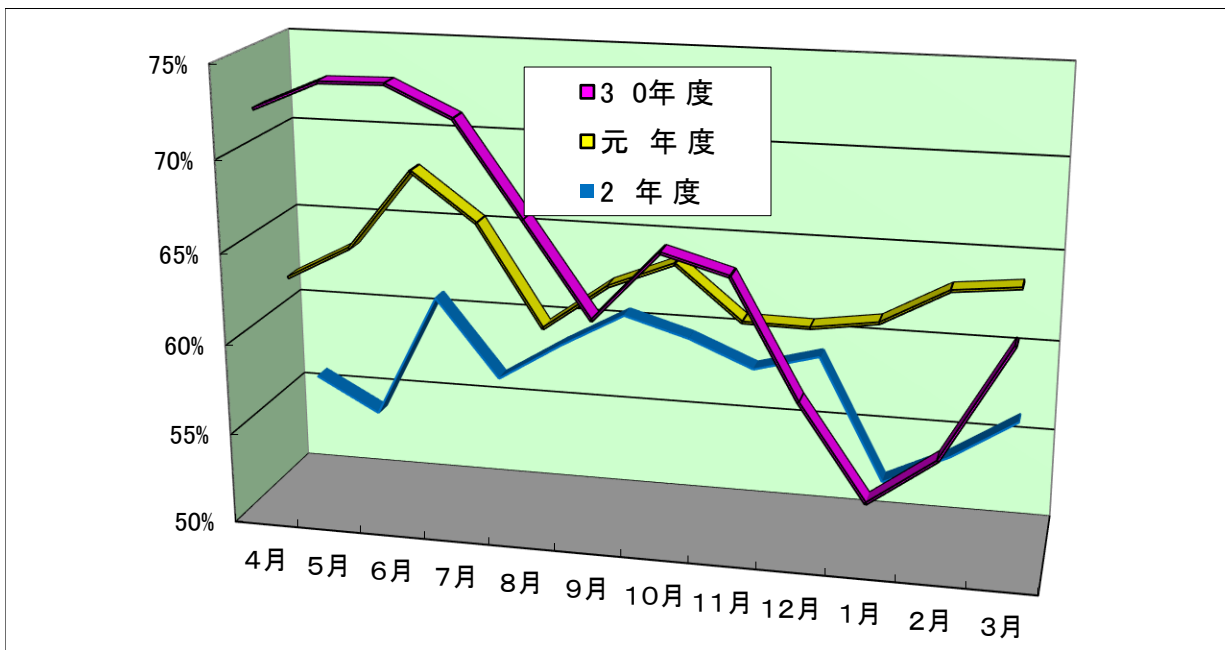
単位:人

	4月	5月	6月	7月	8月	9月	10月	11月	12月	1月	2月	3月	/日平均
元 年 度	15.6	16.1	17.2	16.5	15.2	15.8	16.2	15.4	15.4	15.5	16.0	16.1	15.91
2 年 度	13.9	13.5	15.2	14.1	14.6	15.1	14.9	14.5	14.7	13.0	13.5	14.0	14.26



## 7. 月別稼働率

	4月	5月	6月	7月	8月	9月	10月	11月	12月	1月	2月	3月	平均
3 0年度	72.5%	74.1%	74.1%	72.5%	67.5%	62.4%	66.2%	65.2%	58.8%	53.7%	56.3%	62.6%	65.5%
元 年 度	62.5%	64.4%	68.8%	66.2%	60.6%	63.2%	64.6%	61.7%	61.7%	62.2%	64.1%	64.5%	63.7%
2 年 度	55.7%	53.8%	60.8%	56.4%	58.6%	60.5%	59.5%	58.0%	59.0%	52.1%	53.9%	56.1%	57.0%

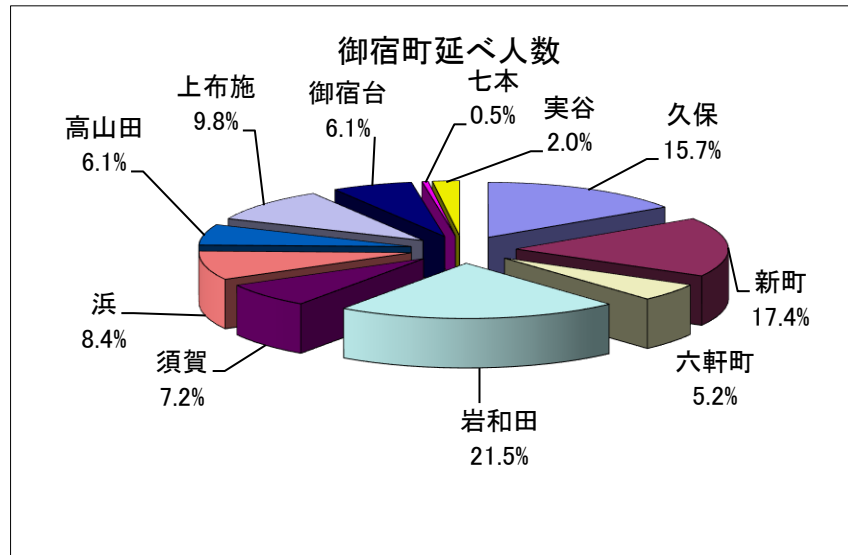


## 8. 地区別利用者状況

### 8-1 御宿町延べ利用状況

	人数
久保	735
新町	817
六軒町	243
岩和田	1007
須賀	339
浜	396
高山田	284
上布施	461
御宿台	288
七本	22
実谷	96
計	<b>4,688</b>

単位:人



### 8-2 市町村別延べ利用状況

	延人数
御宿町	4688
勝浦市	13
いすみ市 (大原地区)	504
他地域	0
計	<b>5,205</b>

単位:人

